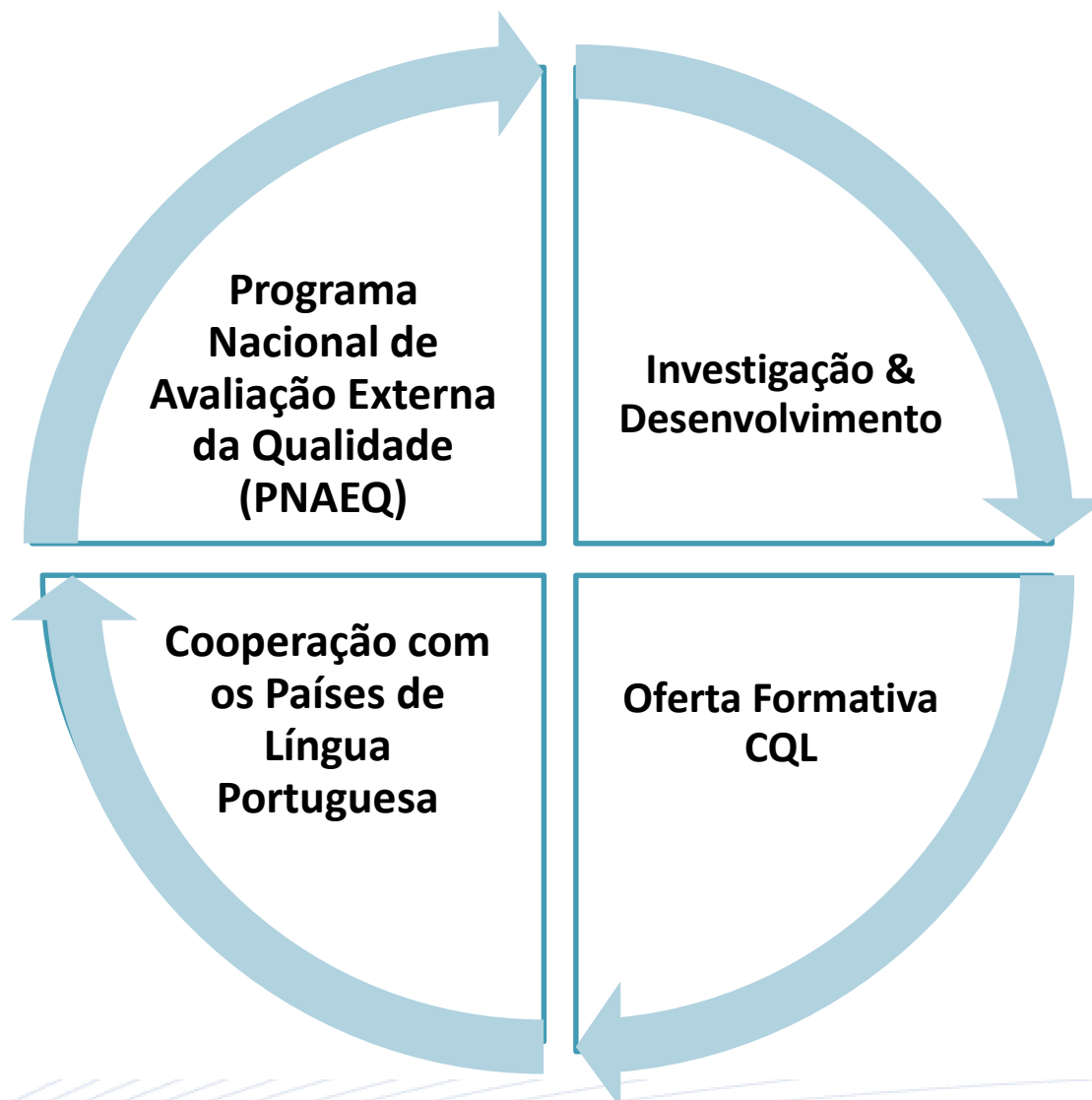


# Departamento de Epidemiologia

## Unidade de Avaliação Externa da Qualidade



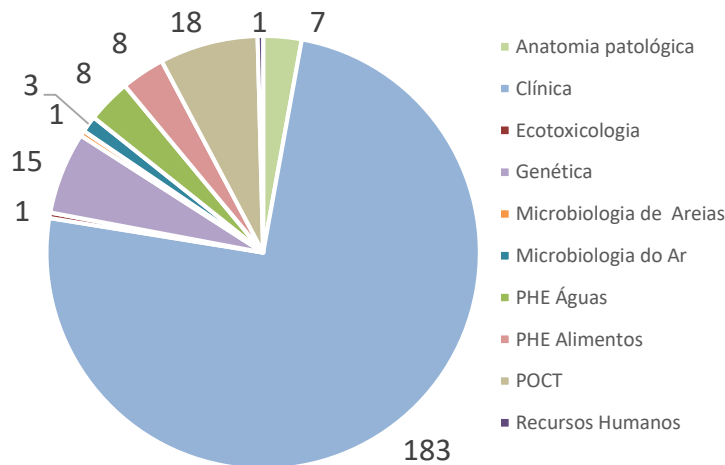
# Programa Nacional de Avaliação Externa da Qualidade (PNAEQ)

**Objetivo** ➤ Comparação dos resultados laboratoriais dos participantes com os seus pares ao longo do tempo.

Maior segurança no diagnóstico, tratamento e monitorização de patologias.

Aumento da qualidade laboratorial e diminuição da variabilidade dos resultados

PNAEQ - Áreas disponíveis - 2018

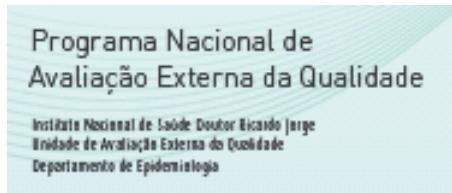


PNAEQ - Participantes

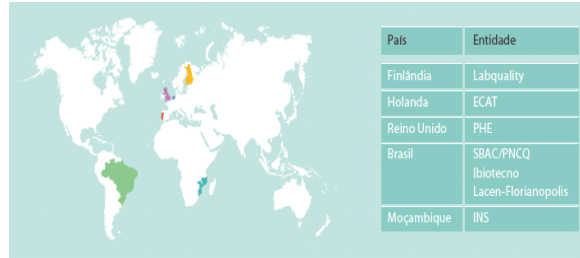
Entidades Públicas	Portugal Continental
Hospitais Privados	Açores
Laboratórios de Saúde Pública	Madeira
Laboratórios Clínicos	Angola
Laboratórios Ambientais	Macau
Laboratórios de Anatomia Patológica	Cabo Verde
Farmácias comunitárias	S. Tomé e Príncipe
Laboratórios de Águas	Moçambique
SMAS/EMAS	
Estabelecimentos de Ensino	
Empresas	
Câmaras Municipais	
Termas	
Laboratórios de Alimentos	
Industria Alimentar	

# Programa Nacional de Avaliação Externa da Qualidade (PNAEQ)

## Equipa UAEQ



## Entidades congéneres



## Grupos de Trabalho

<b>Nacionais</b>	Peritos técnicos de Lab de Patologia Clínica (CHLO, CHLN, IPO Lx), INSA, Sociedades Científicas (SPEDM), Universidades (FFUL, FCTUNL)
<b>Internacionais</b>	EQALM, EFLM, ECAT, PNCQ

## Emissão de Relatórios de Desempenho Laboratorial

### Micobacteriologia – Ensaio de Microscopia, 1/16, 2/16 e 3/16

Agradecemos a vossa participação no nosso Programa de Avaliação Externa da Qualidade em Micobacteriologia - Microscopia.

#### Amostras

Cada ensaio incluiu 5 lâminas com diferentes riquezas bacilares, preparadas de acordo com as recomendações conjuntas da OMS, IUATLD (International Union Against Tuberculosis and Lung Disease), KNCV (Royal Netherlands Tuberculosis Association), CDC (Centers for Disease Control and Prevention), APHL (Association of Public Health Laboratories) e JATA (Japan Anti-Tuberculosis Association).

#### Resultados

Os resultados foram avaliados tendo em conta o número e o tipo de erros cometidos. Os erros foram classificados de acordo com a tabela II

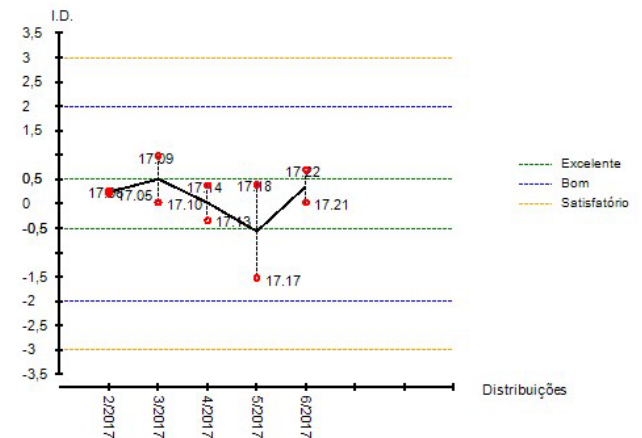
Tabela II – Classificação de erros

Resultados do Laboratório participante	Resultados do laboratório de referência					
	Negativo	1-9 BAAR/100 c	1+	2+	3+	
Negativo	Correcto	FNB	FNA	FNA	FNA	
1-9 BAAR/100 c	FPB	Correcto	Correcto	EQ	EQ	
1+	FPA	Correcto	Correcto	Correcto	EQ	
2+	FPA	EQ	Correcto	Correcto	Correcto	
3+	FPA	EQ	EQ	Correcto	Correcto	

#### Micobacteriologia,

O relatório de avaliação contém:  
- Avaliação individual para cada participante.

**Pedidos de correção**  
Dados recebidos nos formulários de resposta com erros, são da responsabilidade do laboratório. Os pedidos deverão ser efectuados por escrito até 30 de Novembro de 2017.



<http://www.insa.min-saude.pt/category/servicos/avaliacao-externa-da-qualidade/>  
<http://repositorio.insa.pt/>

# Cooperação com os Países de Língua Portuguesa

ProMeQuaLab



- Projecto de Melhoria da Qualidade Laboratorial para países de língua portuguesa- Início 2015

## Outros projetos em África

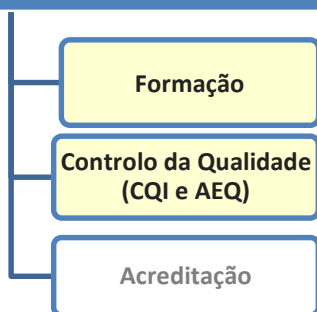
- CDC- Centers for Disease Control and Prevention
- ASCP- American Society for Clinical Pathology
- Colaboração com INS Moçambique
- Hospital Aires Menezes – S. Tomé

**Objetivo:** Aplicação das boas práticas laboratoriais de modo à obtenção de resultados exatos e precisos que contribuam de forma efetiva para o **diagnóstico e tratamento dos doentes**

## Países envolvidos



## Principais áreas de ação



## Financiamento

INSA, ECAT, DESK

Submissão de Candidaturas:

BILL GATES & MELINDA FOUNDATION

(S. Tomé e Príncipe)

