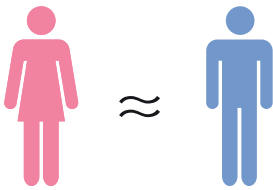




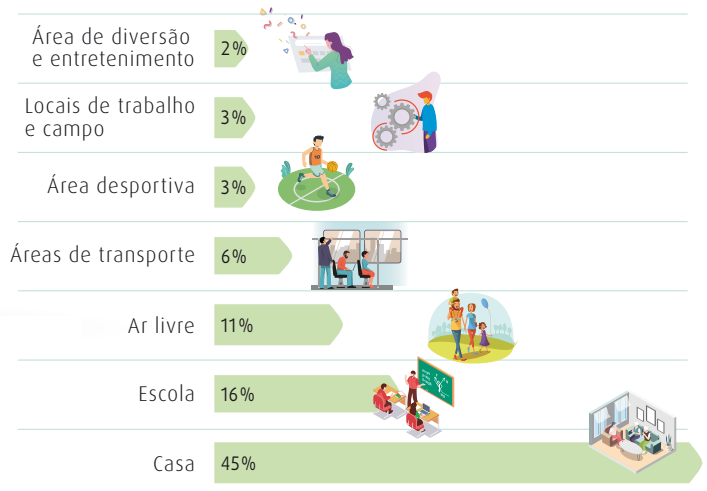
195 400 portugueses sofreram um Acidente Doméstico e de Lazer (ADL) com necessidade de utilização do serviço em 2019

A Casa e a Escola representam os locais onde ocorrem com mais frequência

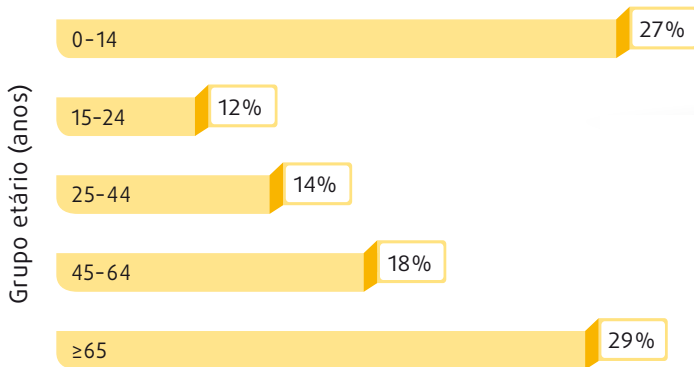
Em ambos os sexos



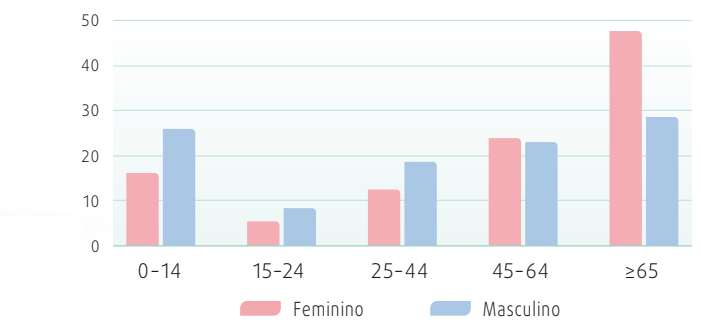
Principais locais de ocorrência



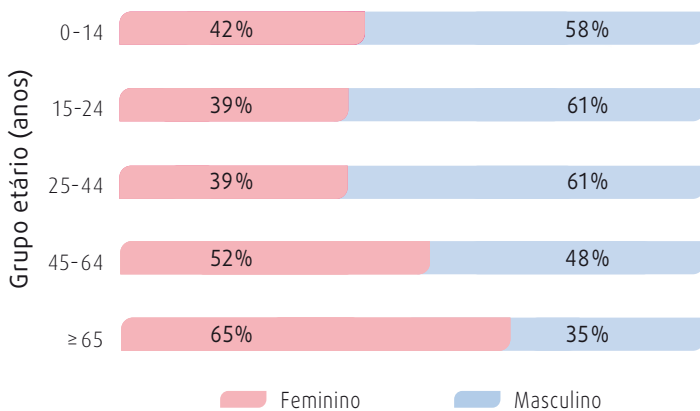
Ao longo do ciclo de vida



Distribuição dos ADL ocorridos em Casa, por sexo e grupo etário



No grupo etário e sexo



Distribuição dos ADL ocorridos em Escola, por sexo e grupo etário

