

DIA do INSA

2013.10.01

Incentivo às políticas locais em promoção da saúde

Natércia Miranda



DPSPDNT



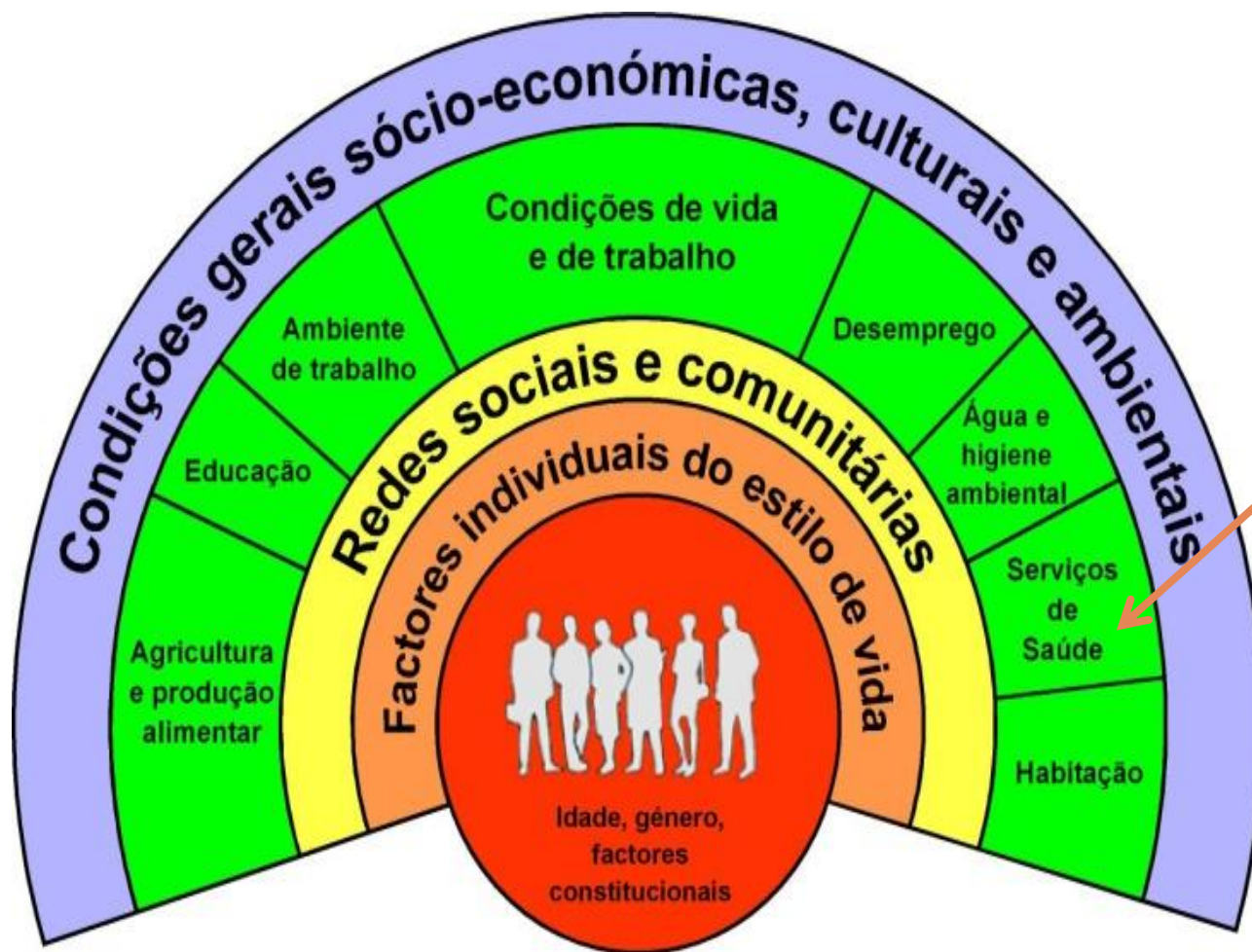
Pré-requisitos para a saúde

- paz
- abrigo
- educação
- alimentação
- recursos económicos
- ecossistema estável
- recursos sustentáveis
- justiça social
- equidade

Carta de Otawa, WHO. 1986

A saúde é determinada
e
determinante


Determinantes da saúde



Dahlgren G ; Whitehead M - Politiques et stratégies en faveur de l'égalité devant la santé. Copenhague. Bureau Régional de l'Europe. OMS,1991.

Atores em Promoção da Saúde

- profissionais de saúde, educação, planeamento urbano, ação social, ambiente, ...
- investigadores
- cidadãos
- proponentes de políticas
- decisores políticos
- ...



Setor público
Setor privado
Setor social
Sociedade civil

- As políticas e a ação dos setores públicos estão entre os principais fatores com influência na saúde.



O poder local é um setor chave na
Promoção da Saúde

Promoção da saúde

Carta de Otawa, 1986

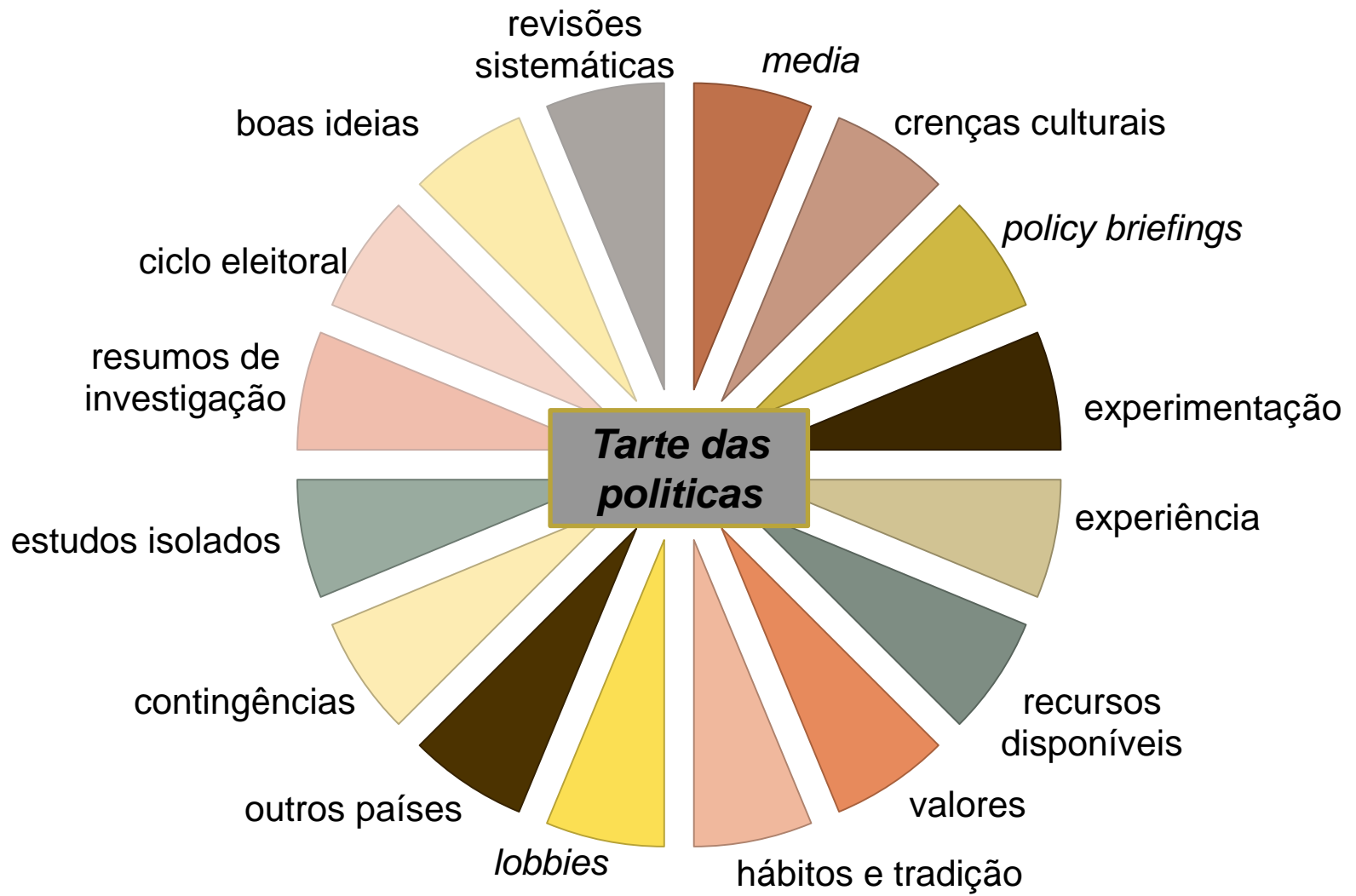
- **processo** de **capacitação** dos **indivíduos** e das **comunidades** para melhorar a saúde e realizar as suas aspirações
- a saúde é um **recurso** para a vida (“**Saúde positiva**”, Alma Ata, 1978)



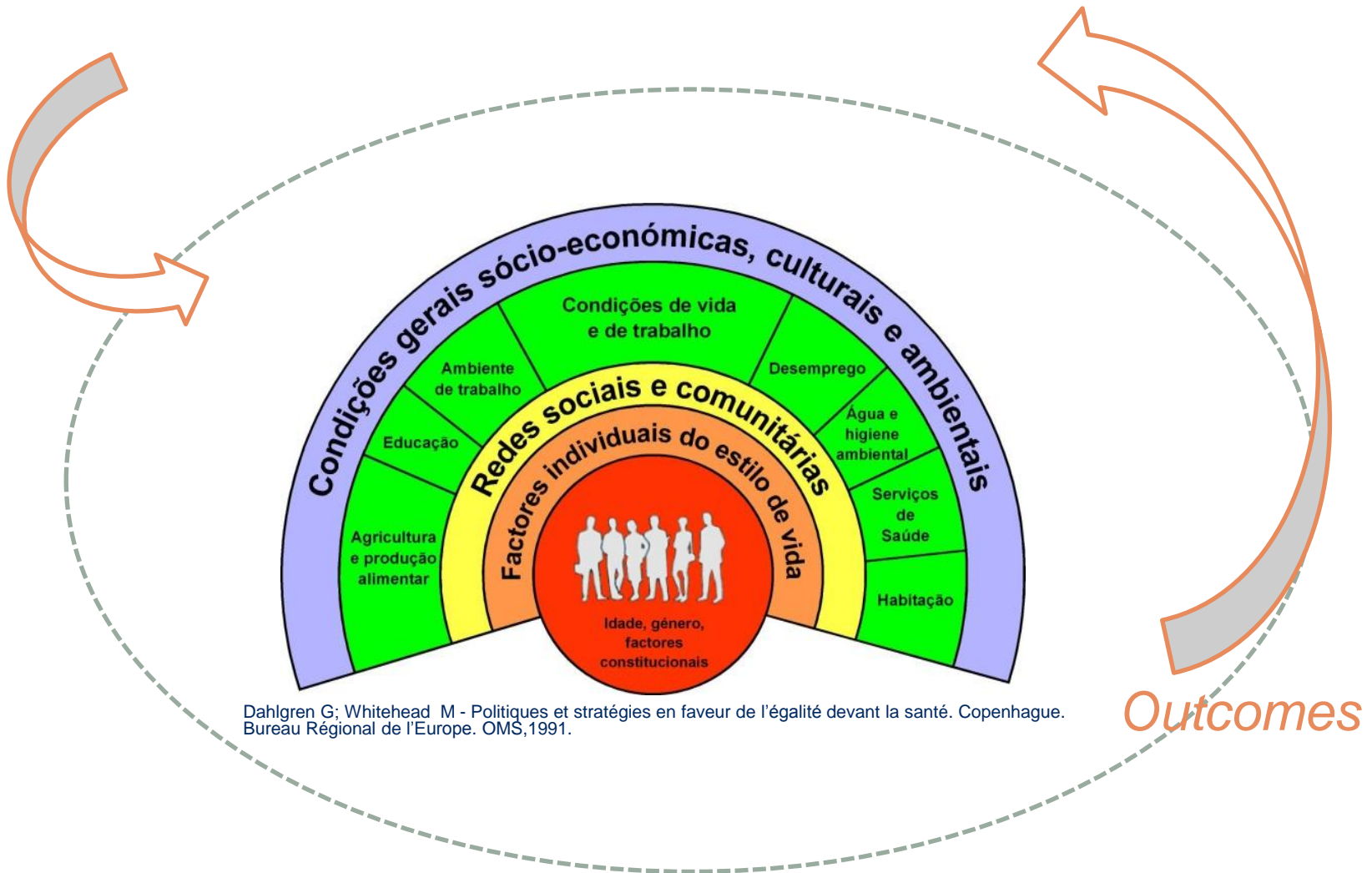
Contexto da Promoção da Saúde



Políticas & evidência



De que modo uma proposta de politica, programa ou projeto afeta a saúde?



Dahlgren G; Whitehead M - Politiques et stratégies en faveur de l'égalité devant la santé. Copenhague. Bureau Régional de l'Europe. OMS,1991.

Outcomes

Que efeitos terá a proposta de política, programa ou projeto?

- Quem está em maior risco de sofrer efeitos adversos?
(ex. crianças, idosos, pessoas com determinado tipo de doença ou incapacidade, residentes, etc.)
- Quem pode obter melhores condições de saúde?



Desigualdade \neq Iniquidade

- Posição socioeconómica
- Etnicidade
- Género
- Idade
- Grau de educação
- Local de residência
- Local de trabalho
- ...

- Exposição a fatores lesivos
- Exposição a fatores protetores
- Resiliência e *coping*
- Literacia e capacitação
- Participação nas inter-relações económica, social, política e cultural

Vulnerabilidade

Indivíduos, Grupos, Comunidades

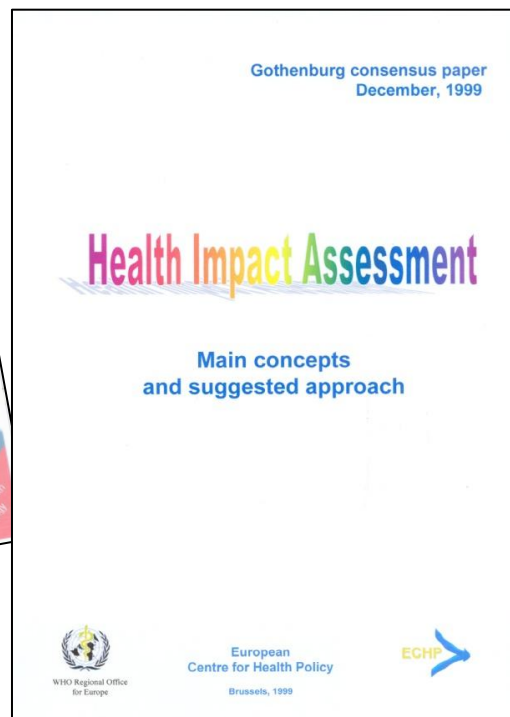
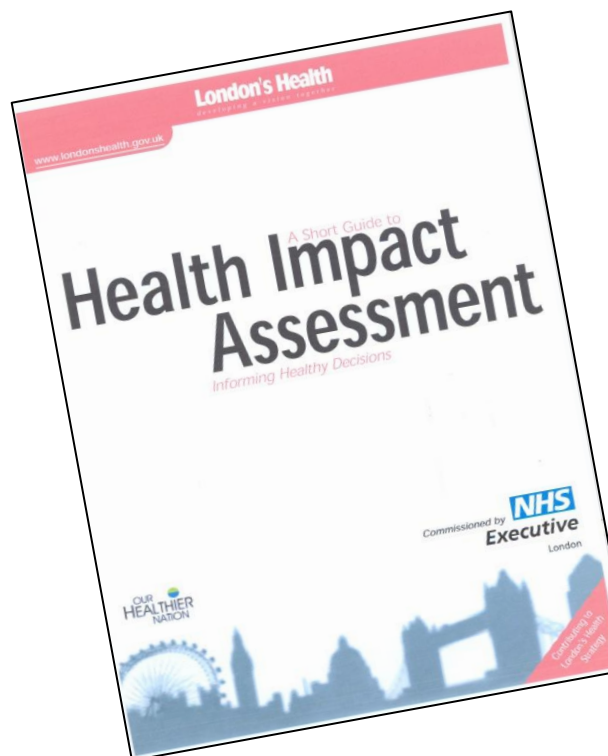
Crise social e económica

Pobres

Migrantes

A importância está nos detalhes !

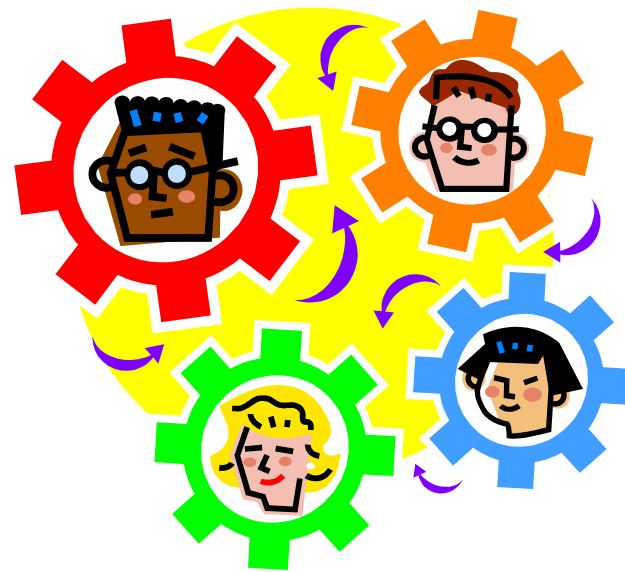
Avaliação prospetiva dos efeitos



Tipos de avaliação de impacto que focam e/ou abordam a saúde

- Avaliação de impacto ambiental (AIA) Environmental impact assessment (EIA)
- Avaliação do impacto social (AISo) Social impact assessment (SIA)
- Avaliação estratégica ambiental (AEA) Strategic environmental assessment (SEA)
- Avaliação integrada de impacto (AII) Integrated impact assessment (IIA)
- Avaliação de impacto humano (AIH) Human impact assessment (HuIA)
- Avaliação do impacto na equidade em saúde (AEIS) Health Equity Impact Assessment (HEIA)
- Avaliação de impacto na igualdade (AIE) Equality impact assessment (EqIA)
- Análise pelas lentes da saúde (ALS) Health Lens Analysis (HLA)
- Avaliação do impacto em Saúde Pública (AISP) Public Health Impact Assessment (PHIA)
- **Avaliação de impacto na saúde com foco na equidade (AISfE)** Equity focused health impact assessment (EfHIA)
- ...

O que funciona?
Para quem?
Em que condições?



- ▶ **Evidência local**
- ▶ **Experiência da comunidade**

Experiência da comunidade

Conhecimento e percepções acerca das condições existentes, vulnerabilidades, experiências diárias dos potenciais afetados

Residentes

Organizações do bairro

Profissionais de saúde

Serviços públicos

...



Focus groups

Questionários

Entrevistas

Toda a Sociedade e Todo o Governo

Finalidade

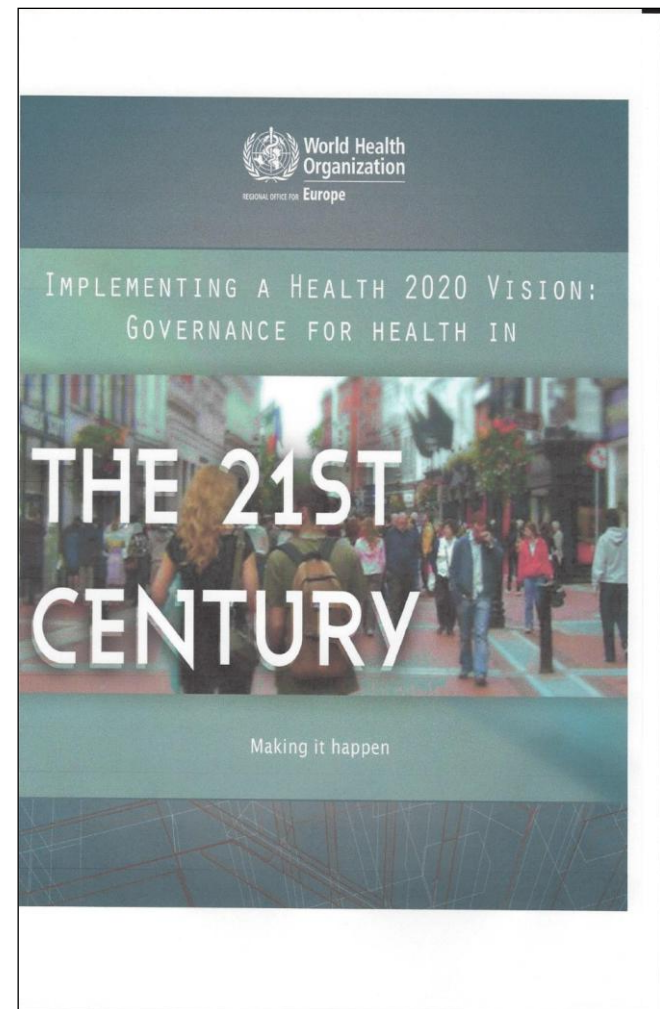
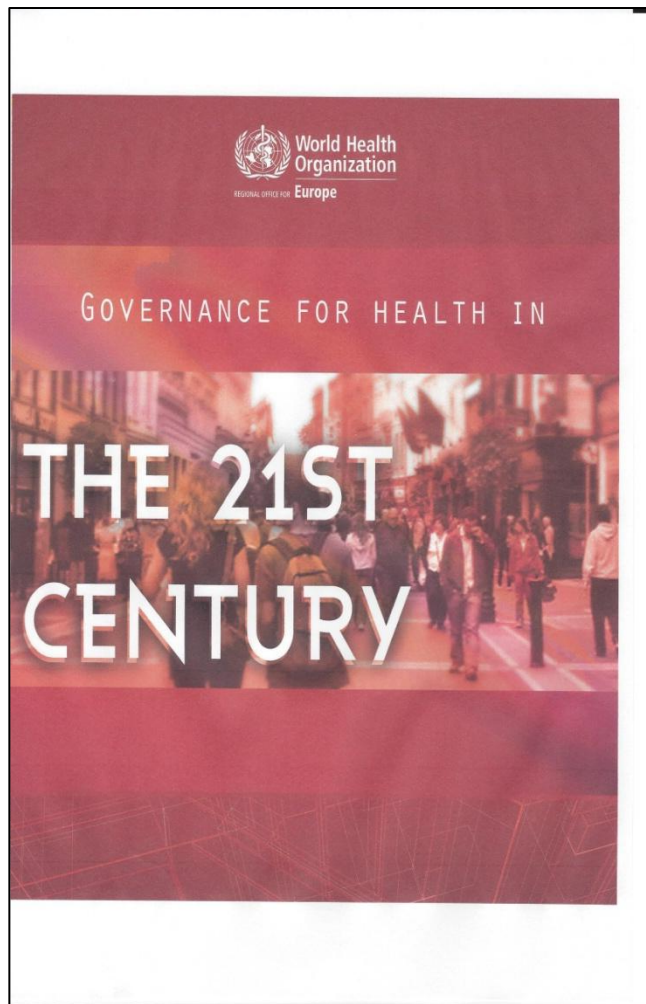
intervenções

- mais eficazes
- abrangentes
- integradas

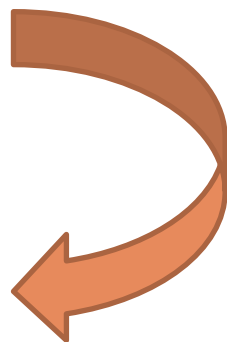


WHO- Health 2020: policy framework and strategy. Copenhagen: WHO Regional Office for Europe, August 2012.

Governança para a saúde



- É necessário ativamente “colocar a saúde em todas as políticas” (HiAP)



- Papel do setor da Saúde
- Papel dos serviços de Saúde Pública



Participação pública

