

# 37º

ENCONTRO NACIONAL DE MGF

Associação Portuguesa de Medicina Geral e Familiar



# online



21 de setembro a 1 de outubro

## **Evolução da incidência de diabetes 2016-2018 na Rede Médicos Sentinela**

Liliana Vaz Mendes<sup>1</sup>, Mafalda Sousa-Uva<sup>2</sup>, Ana Paula Rodrigues<sup>2</sup>

<sup>1</sup> USF Tondela; <sup>2</sup> Departamento de Epidemiologia, Instituto Nacional de Saúde Doutor Ricardo Jorge

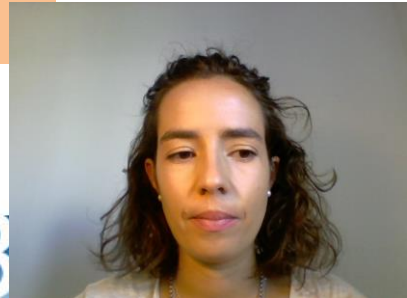
22 de setembro, 2020



# Introdução



- A *Diabetes Mellitus* (DM) apresenta uma prevalência elevada e crescente a nível mundial;
- A prevalência em Portugal é de 13,3%;
- A DM é um problema de saúde prioritário em Portugal:
  - elevada incidência;
  - elevada prevalência;
  - peso na mortalidade.

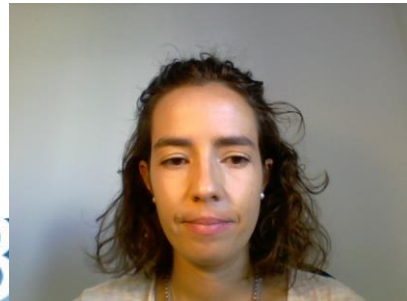


# Introdução



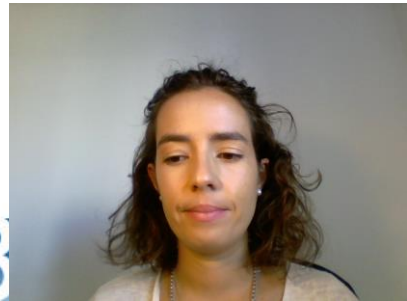
**A Rede de Médicos Sentinela (RMS) monitoriza a taxa anual de diabetes desde 1992:**

- Entre 1992 e 2015 observou-se um **aumento anual de 4,3 %** na incidência de DM;
- Aumento mais acentuado nos homens **acima dos 75 anos** de idade (7,05%);
- Projeções até 2024 indicam um aumento sustentado da incidência em ambos os sexos.



# Objetivo

- Estimar taxa de incidência anual de DM na população sob observação entre 2016 e 2018



# Materiais e métodos

Contextualizando...

- A RMS é um instrumento de observação e vigilância constituído por médicos de família (e/ou internos de medicina geral e familiar) que notificam em relação à sua lista de utentes os novos casos de um conjunto de problemas de saúde anualmente selecionados.



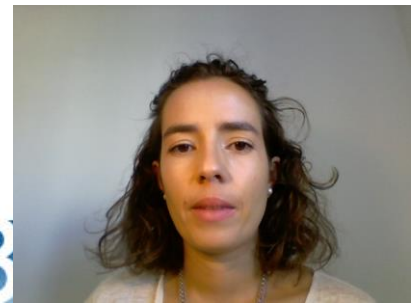
# Materiais e métodos

- Distribuição nacional;
- Entre 2016 e 2018;
- Colaboração de cerca de 120 médicos;
- No período de estudo a PSOE anual variou entre 36.417 e 44.942 utentes.

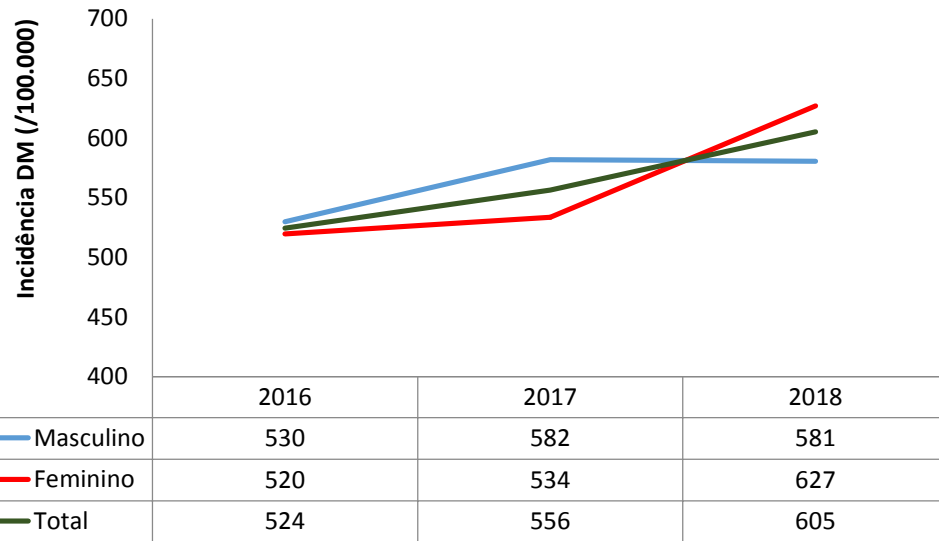
➤ **A população sob observação efetiva (PSOE)** em cada semana: soma das listas de utentes dos MS ativos em cada semana.

➤ **PSOE anual:** média das PSOE semanais de cada ano.

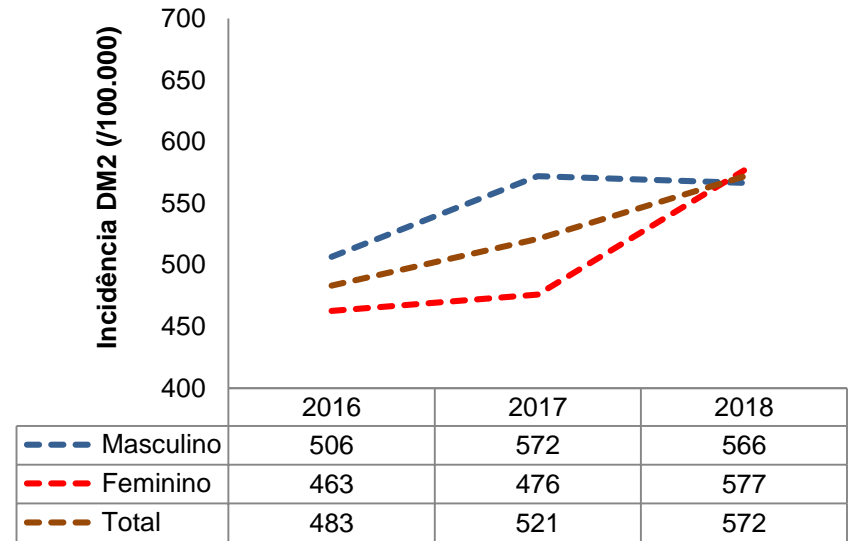
➤ **A taxa de incidência anual de DM:**  
número de novos casos de DM notificados / PSOE anual



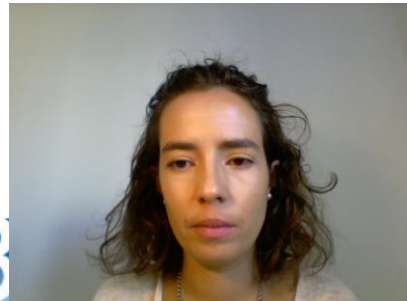
# Resultados



**Fig. 1.** Incidência anual de DM ( tipo 1, 2 e gestacional) na RMS entre 2016 e 2018 por sexo.



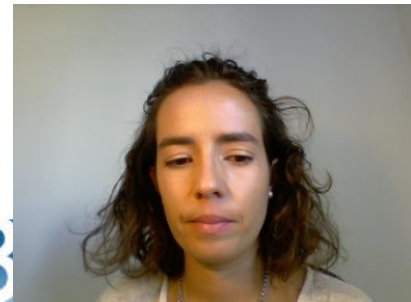
**Fig. 2.** Incidência anual de DM tipo 2 na RMS entre 2016 e 2018 por sexo.



# Resultados

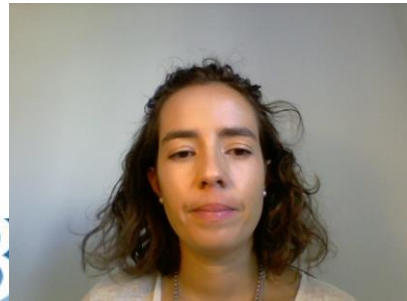
Grupo etário (anos)	Masculino			Feminino			Total		
	2016	2017	2018	2016	2017	2018	2016	2017	2018
00-24	**	*	*	**	*	**	**	*	**
25-34	**	**	39	**	**	183	133	119	114
35-44	623	193	154	199	309	295	401	255	229
45-54	876	564	880	663	467	704	763	512	788
55-64	595	1597	1249	1255	850	1247	945	1198	1248
65-74	1529	1384	1556	877	1135	1369	1172	1247	1454
≥75	728	1560	1356	943	1622	1240	858	1598	1286

Quadro 1. Incidência anual de DM na RMS entre 2016 e 2018 por sexo e grupo etário.

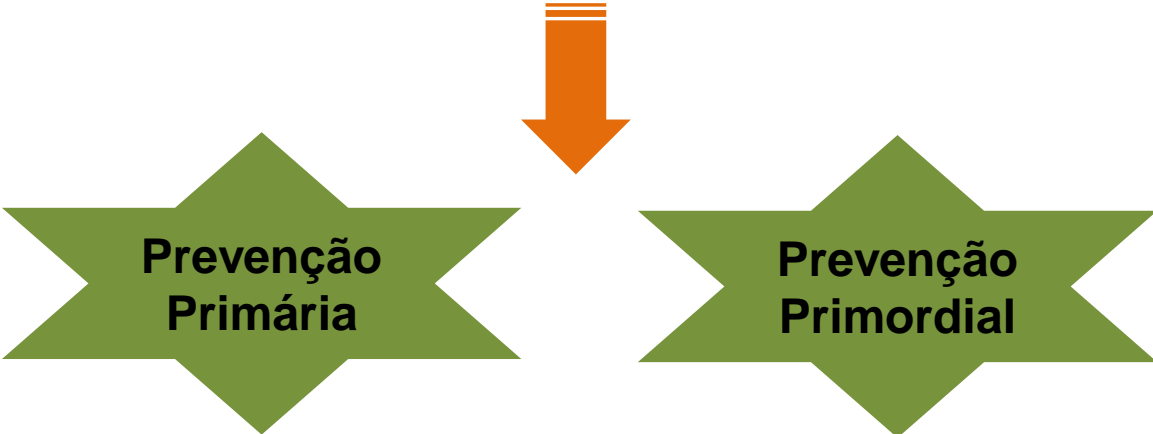
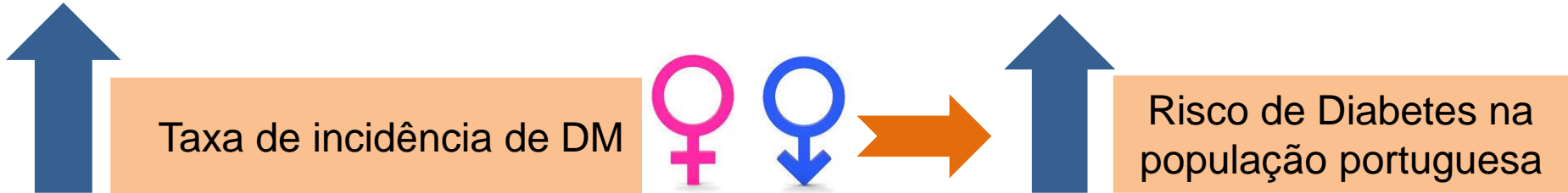


# Limitações

- Esquecimento por parte dos médicos-sentinela de efetuar a notificação;
- Amostra não aleatória.



# Conclusão



# Conclusão

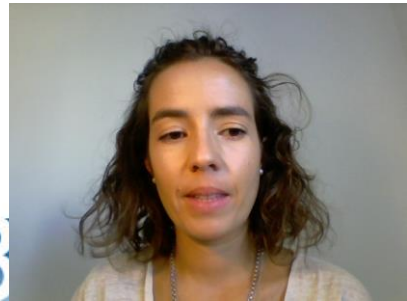
## **Necessidade de manter a monitorização da incidência de DM:**

- Avaliar a evolução do seu risco;
- Estimar o efeito das medidas preventivas implementadas;
- Estimar potencial impacto da atual epidemia de COVID-19.



# Agradecimentos

**Agradece-se a todos os médicos sentinelas que participaram na recolha de dados**



# 37º

ENCONTRO NACIONAL DE MGF

Associação Portuguesa de Medicina Geral e Familiar



# online



21 de setembro a 1 de outubro

## **Evolução da incidência de diabetes 2016-2018 na Rede Médicos Sentinela**

Liliana Vaz Mendes<sup>1</sup>, Mafalda Sousa-Uva<sup>2</sup>, Ana Paula Rodrigues<sup>2</sup>

<sup>1</sup> USF Tondela; <sup>2</sup> Departamento de Epidemiologia, Instituto Nacional de Saúde Doutor Ricardo Jorge

# **OBRIGADA!**

