

17^a

Reunião Científica da Sociedade Portuguesa de Medicina Laboratorial

03 a 05 Abril 2025 Centro de Congressos Porto Palácio Hotel

Avaliação da Boas Práticas em Laboratórios de Países de Língua Portuguesa

Flávia Martinello^{1,2}, Alice B. Seidler¹, M^a Elisabeth Menezes², Helena Correia³,
Silvania Leal⁴, Armandina Miranda³, Ana Faria³

¹UFSC, ²SBAC, ³INSA-Portugal, ⁴INS Cabo Verde



17^a Reunião Científica da Sociedade Portuguesa de Medicina Laboratorial

03 a 05 Abril 2025 Centro de Congressos Porto Palácio Hotel



Projeto de Melhoria da Qualidade Laboratorial - ProMeQuaLab

- Criado em 2015 pelo INSA-Portugal com apoio da SBAC, INS de Cabo Verde e dos demais países de língua portuguesa.
- Objetivo de cooperação para contribuir de forma efetiva na melhoria do diagnóstico laboratorial.
- Os países envolvidos no projeto são: Angola, Brasil, Cabo Verde, Guiné-Bissau, Moçambique, Portugal, São Tomé e Príncipe e Timor

Sobre a Pesquisa:

- **Objetivo:** Identificar e avaliar a adesão às boas práticas laboratoriais pelos lab de análises clínicas em PLP.
- **Método:** Um questionário digital composto por:
 - 12 Questões: Sobre a relação do laboratório com o ProMeQuaLab.
 - 12 Questões: Sobre as características dos laboratórios.
 - 23 Questões: Sobre as boas práticas dos laboratórios.
- **Informações** coletadas anonimamente, excetuando o país de origem, entre 7 de julho e 30 de setembro de 2024 e tratada estatisticamente.
- 59 lab (ambulatório e hospitalar) participaram da pesquisa, porém 5 não concordaram com a divulgação dos seus dados, ainda que de forma anonimizada. Dos 54 lab incluídos, 39 é de Portugal, 9 de Cabo Verde, 4 de Guiné, 1 de São Tomé e 1 não identificou o país.

Questionamentos	Todos os Laboratórios N (%)	Laboratórios de Portugal N (%)	Laboratórios dos demais PLP N (%)
Caracterização dos Laboratórios			
Natureza do laboratório			
Laboratório público	34/54 (63,0)	21/39 (53,8)	12/14 (85,7)
Laboratório privado	20/54 (37,0)	18/39 (46,2)	2/14 (14,3)
Tipo de Laboratório			
Hospitalar	23/54 (42,7)	13/39 (33,3)	9/14 (64,3)
Ambulatorial	24/54 (44,4)	22/39 (56,4)	2/14 (14,3)
Ambulatorial e Hospitalar	4/54 (7,4)	1/39 (2,6)	3/14 (21,4)
S/R	3/54 (5,5)	3/39 (7,7)	0/14 (0)
Possui sistema de informação laboratorial?			
Sim	48/54 (88,8)	35/39 (89,7)	12/14 (85,7)
Não	5/54 (9,3)	3/39 (7,7)	2/14 (14,3)
S/R	1/54 (1,9)	1/39 (2,6)	0/14 (0)
Possui Sistema de Gestão implementado?			
Sim	37/54 (68,5)	32/39 (82,0)	5/14 (35,7)
Não	15/54 (27,7)	5/39 (12,8)	9/14 (64,3)
S/R	2/54 (3,7)	2/39 (5,2)	0/14 (0)
Se não, tem como perspectiva implementar um sistema de gestão?			
Sim	10/54 (18,5)	2/39 (5,2)	7/14 (50,0)
Não	4/54 (7,4)	2/39 (5,2)	2/14 (14,3)
S/R	1/54 (1,9)	1/39 (2,6)	0/14 (0)
Se sim, qual o sistema de gestão implementado?			
Acreditado	8/54 (14,8)	9/39 (23,1)	0/14 (0)
Certificado	26/54 (48,2)	23/39 (58,9)	4/14 (28,6)
S/R	3/54 (5,5)	2/39 (5,2)	1/14 (7,1)

Questionamentos	Todos os Laboratórios N (%)	Laboratórios de Portugal N (%)	Laboratórios dos demais PLP N (%)
Recursos Humanos			
Número de auxiliares de laboratório?			
0	8/54 (14,8)	6/39 (15,4)	2/14 (14,3)
1-5	28/54 (51,9)	20/39 (51,2)	8/14 (57,1)
6-10	8/54 (14,8)	6/39 (15,4)	1/14 (7,1)
>10	2/54 (3,7)	2/39 (5,2)	0/14 (0)
S/R	8/54 (14,8)	5/39 (12,8)	3/14 (21,4)
Número de técnicos de análises clínicas?			
0	2/54 (3,7)	1/39 (2,6)	1/14 (7,1)
1-5	19/54 (35,2)	15/39 (38,5)	4/14 (28,7)
6-10	11/54 (20,4)	4/39 (10,2)	7/14 (50,0)
>10	18/54 (33,3)	16/39 (41,0)	1/14 (7,1)
S/R	4/54 (7,4)	3/39 (7,7)	1/14 (7,1)
Número de especialistas em Análises Clínicas/Patologia Clínica?			
0	6/54 (11,1)	1/39 (2,6)	4/14 (28,6)
1-5	19/54 (35,2)	18/39 (46,1)	1/14 (7,1)
6-10	7/54 (13,0)	7/39 (18,0)	0/14 (0)
>10	8/54 (14,8)	8/39 (20,5)	0/14 (0)
S/R	14/54 (25,9)	5/39 (12,8)	9/14 (64,3)
Número de licenciados em outras áreas?			
0	5/54 (9,3)	4/39 (10,2)	1/14 (7,1)
1-5	6/54 (11,1)	21/39 (53,9)	5/14 (35,8)
6-10	4/54 (7,4)	3/39 (7,7)	1/14 (7,1)
>10	3/54 (5,5)	3/39 (7,7)	0/14 (0)
S/R	16/54 (29,6)	8/39 (20,5)	7/14 (50)

Questionamentos	Todos os Laboratórios N (%)	Laboratórios de Portugal N (%)	Laboratórios dos demais PLP N (%)
Sistema de Gestão da Qualidade			
O laboratório realiza plano anual de formação?			
Sim	46/54 (85,2)	34/39 (87,1)	11/14 (78,6)
Não	6/54 (11,1)	3/39 (7,7)	3/14 (21,4)
S/R	2/54 (3,7)	2/39 (5,2)	0/14 (0)
Tem implementada matriz de competências?			
Sim	35/54 (64,9)	30/39 (76,8)	5/14 (35,8)
Não	16/54 (29,6)	7/39 (18,0)	8/14 (57,1)
S/R	3/54 (5,5)	2/39 (5,2)	1/14 (7,1)
Há um profissional responsável pelo sistema de gestão?			
Sim	46/54 (85,2)	37/39 (94,8)	9/14 (64,3)
Não	6/54 (11,1)	0/39 (0)	5/14 (35,8)
S/R	2/54 (3,7)	2/39 (5,2)	0/14 (0)

Questionamentos	Todos os Laboratórios N (%)	Laboratórios de Portugal N (%)	Laboratórios dos demais PLP N (%)
Indicadores e Especificações da Qualidade			
Utiliza indicadores da qualidade para a fase pré-analítica?			
Sim	47/54 (87,0)	33/39 (84,6)	13/14 (92,9)
Não	5/54 (9,3)	4/39 (10,2)	1/14 (7,1)
S/R	2/54 (3,7)	2/39 (5,2)	0/14 (0)
Utiliza indicadores da qualidade para a fase pós-analítica?			
Sim	45/54 (83,3)	31/39 (79,4)	13/14 (92,9)
Não	7/54 (13,0)	6/39 (15,4)	1/14 (7,1)
S/R	2/54 (3,7)	2/39 (5,2)	0/14 (0)
Tem procedimentos escritos para a realização dos exames?			
Sim	50/54 (92,6)	36/39 (92,3)	13/14 (92,9)
Não	1/54 (1,9)	0/39 (0)	1/14 (7,1)
S/R	3/54 (5,5)	3/39 (7,7)	0/14 (0)
Utiliza especificações da qualidade para avaliar o desempenho analítico?			
Sim	39/54 (72,2)	32/39 (82,1)	6/14 (42,9)
Não	11/54 (20,4)	4/39 (10,2)	7/14 (50,0)
S/R	4/54 (7,4)	3/39 (7,7)	1/14 (7,1)
Quais?			
Do fabricante	5/54 (9,3)	4/39 (10,2)	0/14 (0)
Baseadas na AEQ	19/54 (35,2)	14/39 (35,9)	5/14 (35,8)
Baseadas na Variação Biológica	13/54 (24)	12/39 (30,8)	1/14 (7,1)
S/R	17/54 (31,5)	9/39 (23,1)	8/14 (57,1)

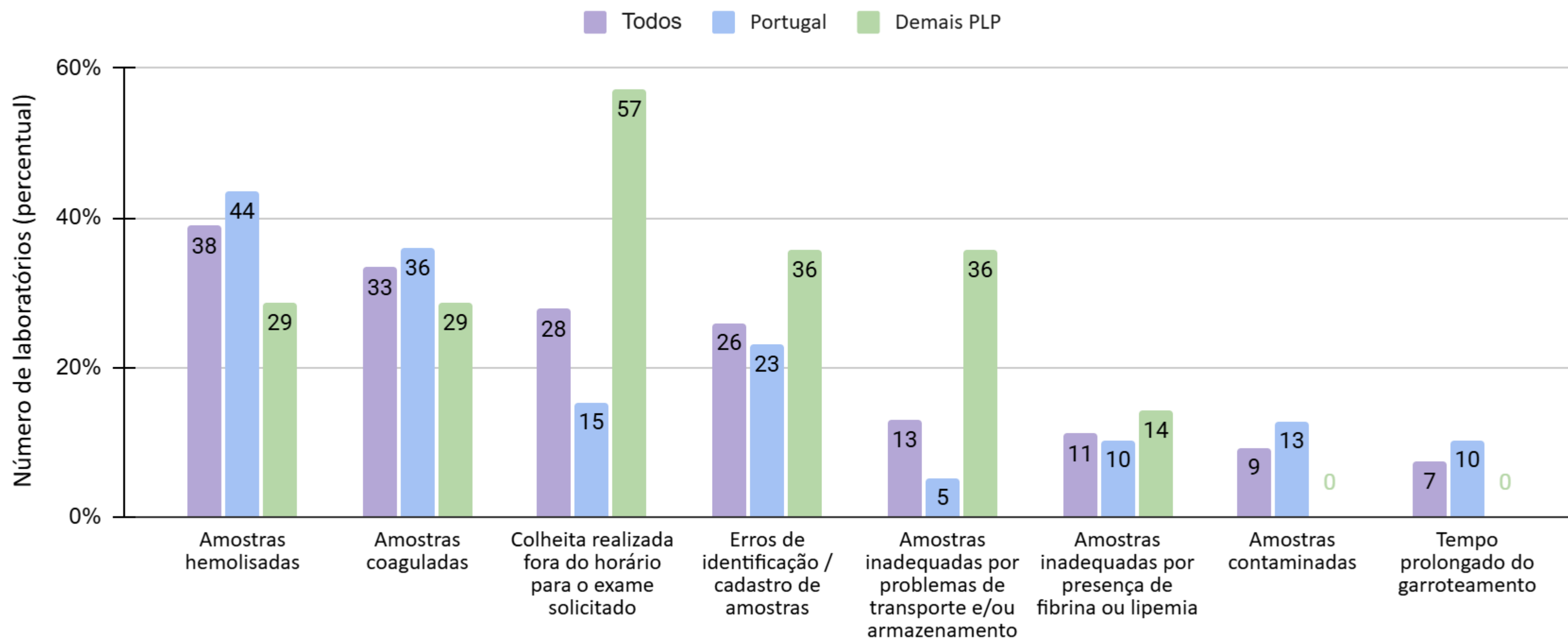


17^a Reunião Científica da Sociedade Portuguesa de Medicina Laboratorial

03 a 05 Abril 2025 - Centro de Congressos Porto Palácio Hotel



Principais causas de erro na fase pré-analítica dos laboratórios.



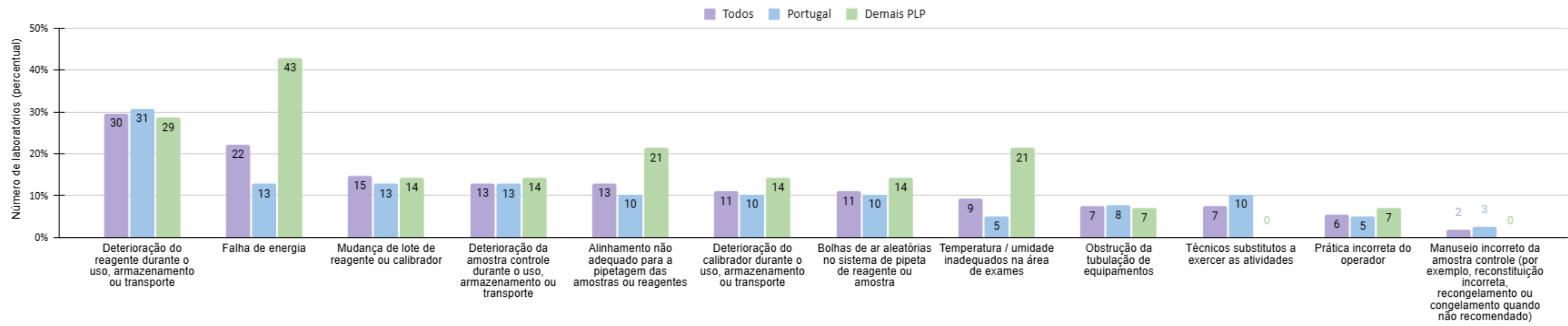


17^a Reunião Científica da Sociedade Portuguesa de Medicina Laboratorial

03 a 05 Abril 2025 - Centro de Congressos Porto Palácio Hotel



Principais causas de erro na fase analítica dos laboratórios.



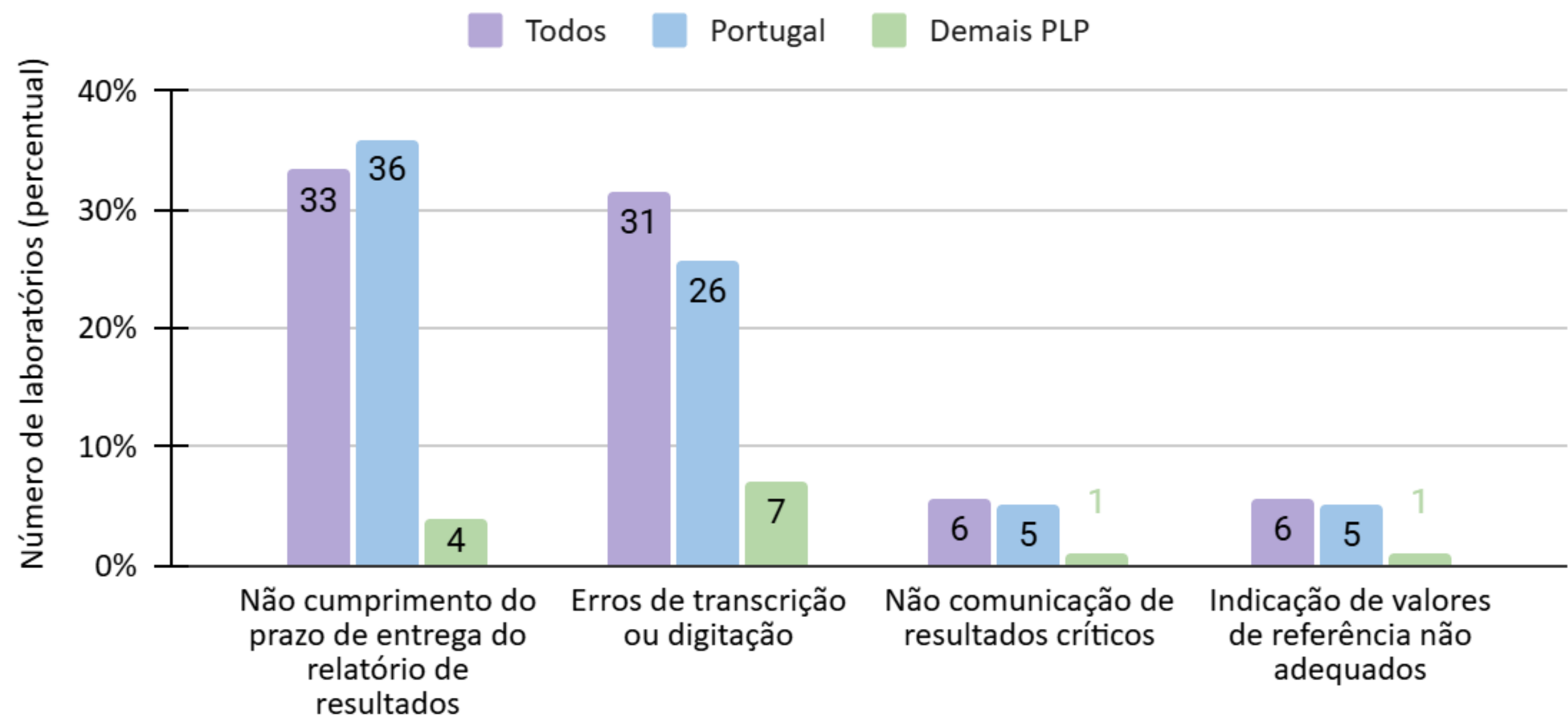


17^a Reunião Científica da Sociedade Portuguesa de Medicina Laboratorial

03 a 05 Abril 2025 - Centro de Congressos Porto Palácio Hotel



Principais causas de erro na fase pós-analítica dos laboratórios



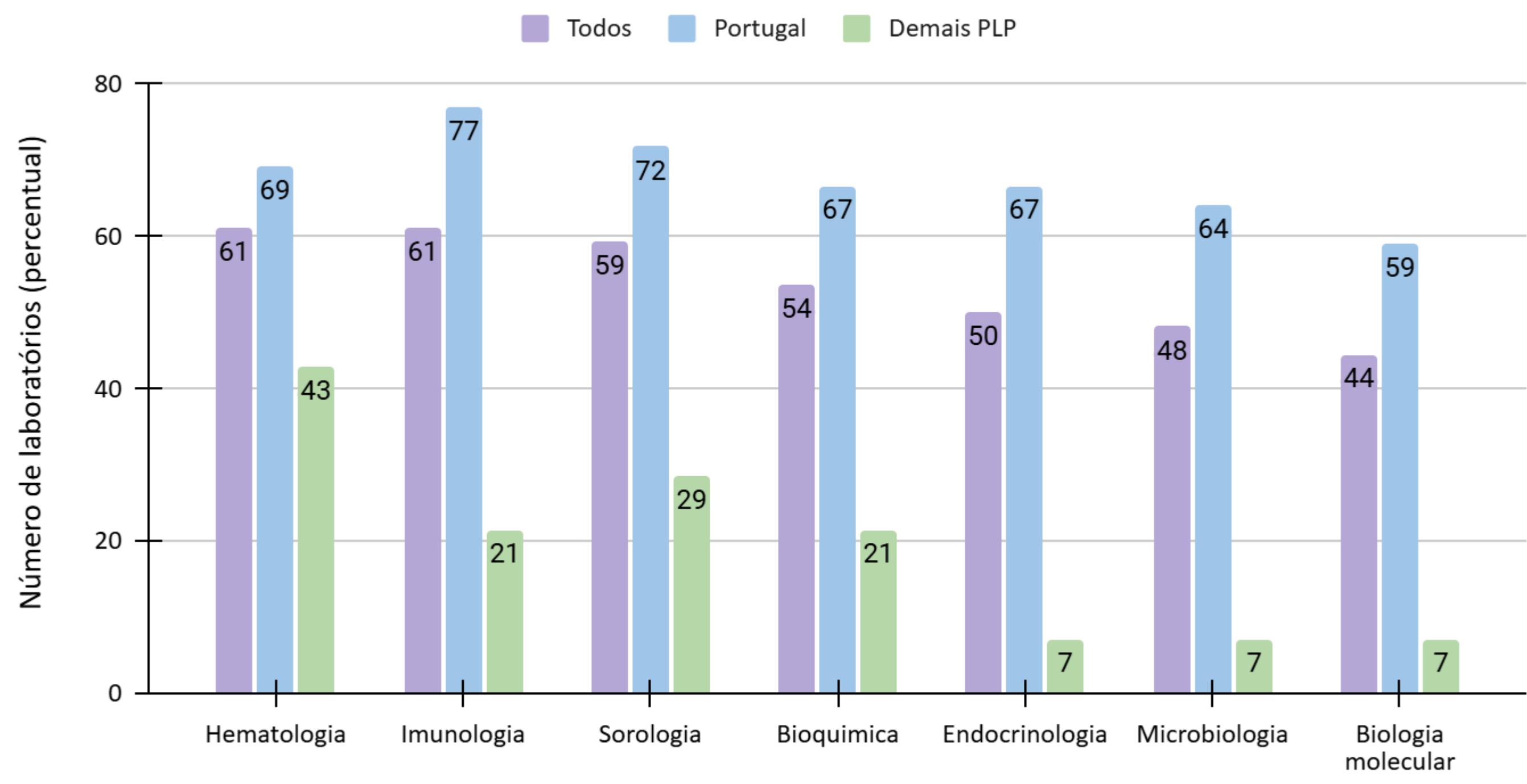


17^a Reunião Científica da Sociedade Portuguesa de Medicina Laboratorial

03 a 05 Abril 2025 - Centro de Congressos Porto Palácio Hotel



Áreas dos laboratórios que possuem controle interno da qualidade.



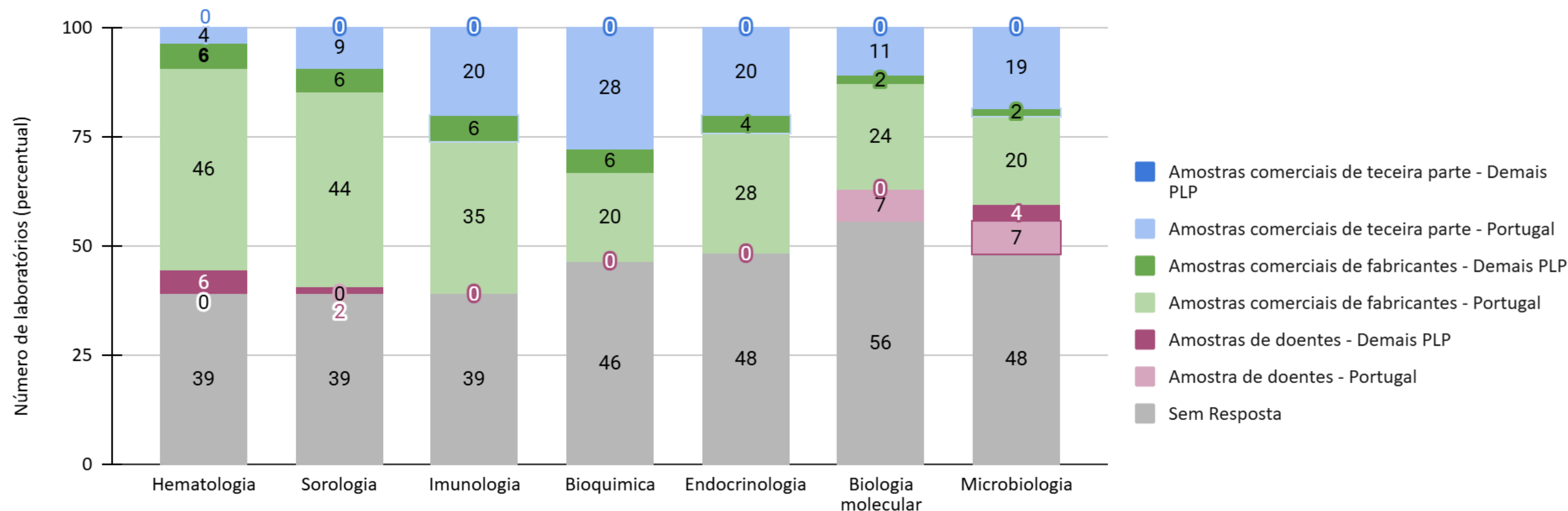


17^a Reunião Científica da Sociedade Portuguesa de Medicina Laboratorial

03 a 05 Abril 2025 - Centro de Congressos Porto Palácio Hotel



Materiais de controle utilizados nas diferentes áreas dos laboratórios que realizam CIQ.



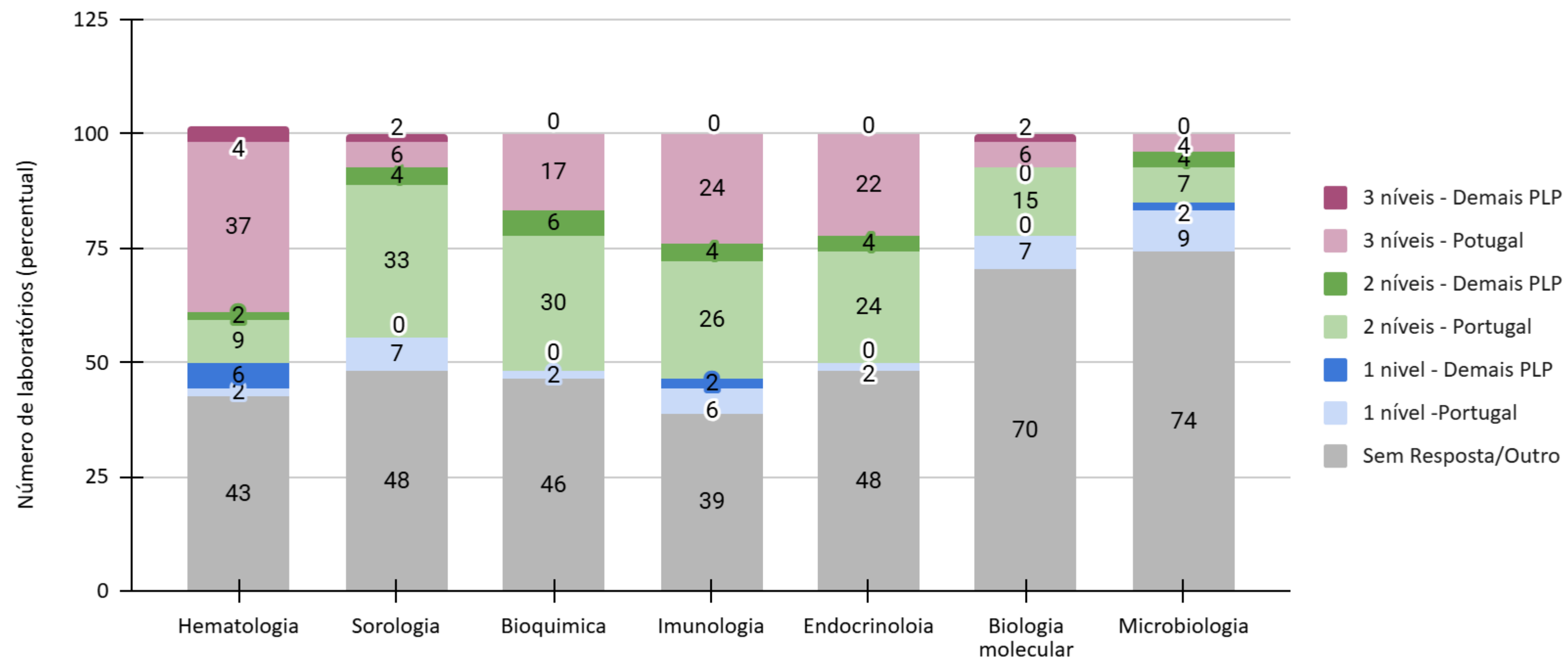


17^a Reunião Científica da Sociedade Portuguesa de Medicina Laboratorial

03 a 05 Abril 2025 - Centro de Congressos Porto Palácio Hotel



Níveis de amostra controle utilizados pelas diferentes áreas do laboratório.



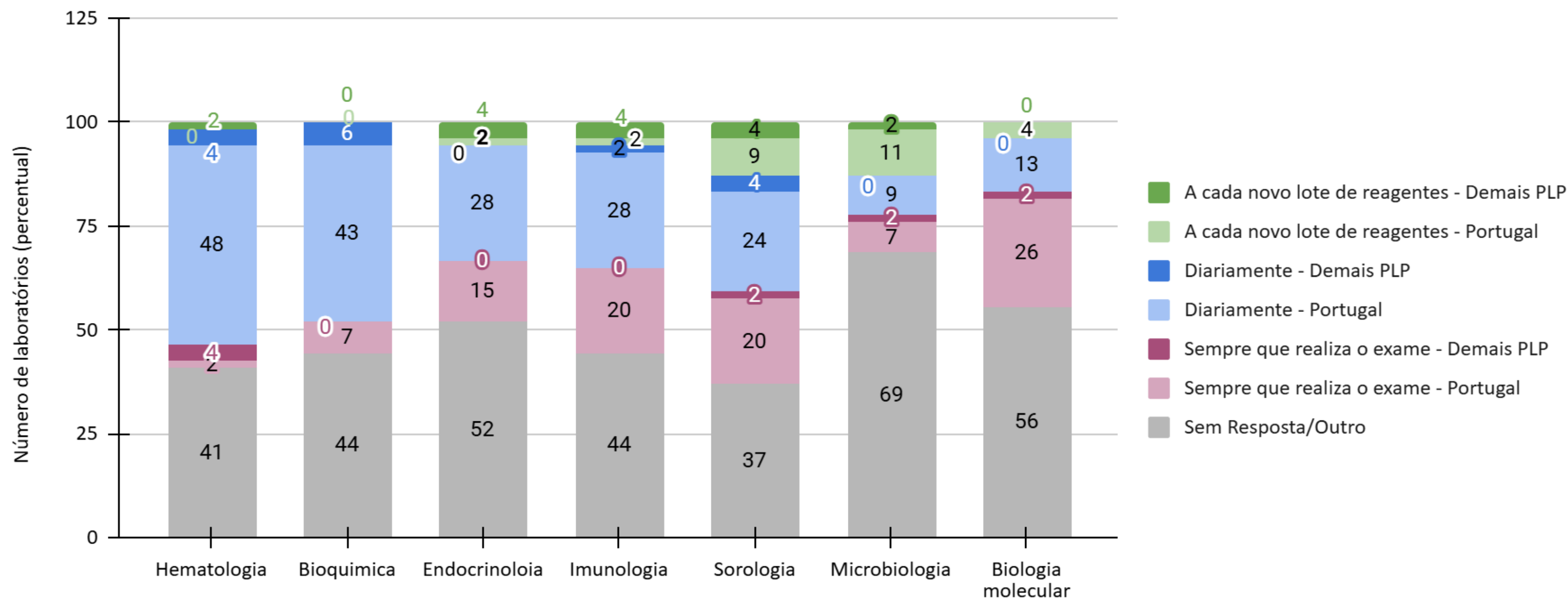


17^a Reunião Científica da Sociedade Portuguesa de Medicina Laboratorial

03 a 05 Abril 2025 - Centro de Congressos Porto Palácio Hotel

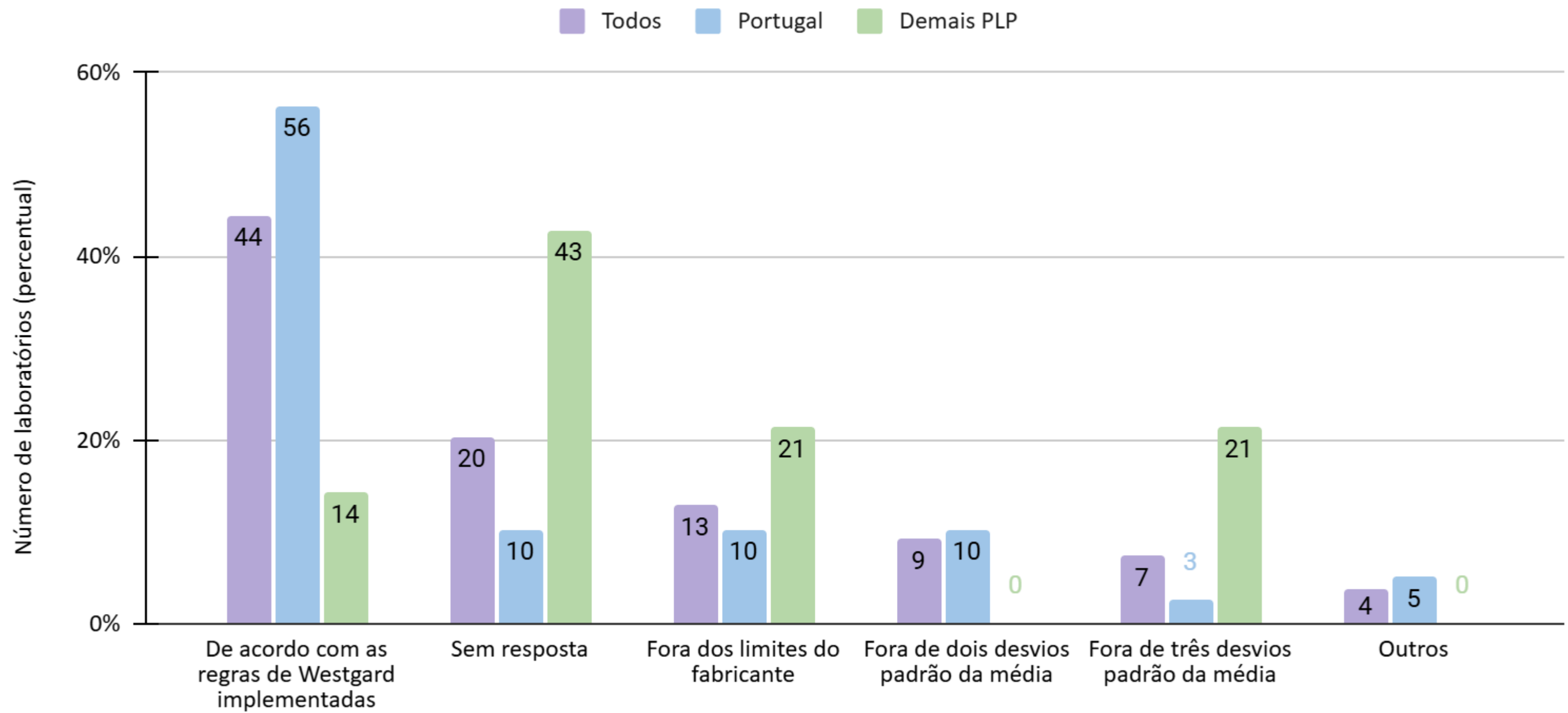


Frequência de realização do controle interno da qualidade pelas diferentes áreas dos laboratórios.





Critérios de rejeição de resultados de amostra controle utilizados pelos laboratórios.



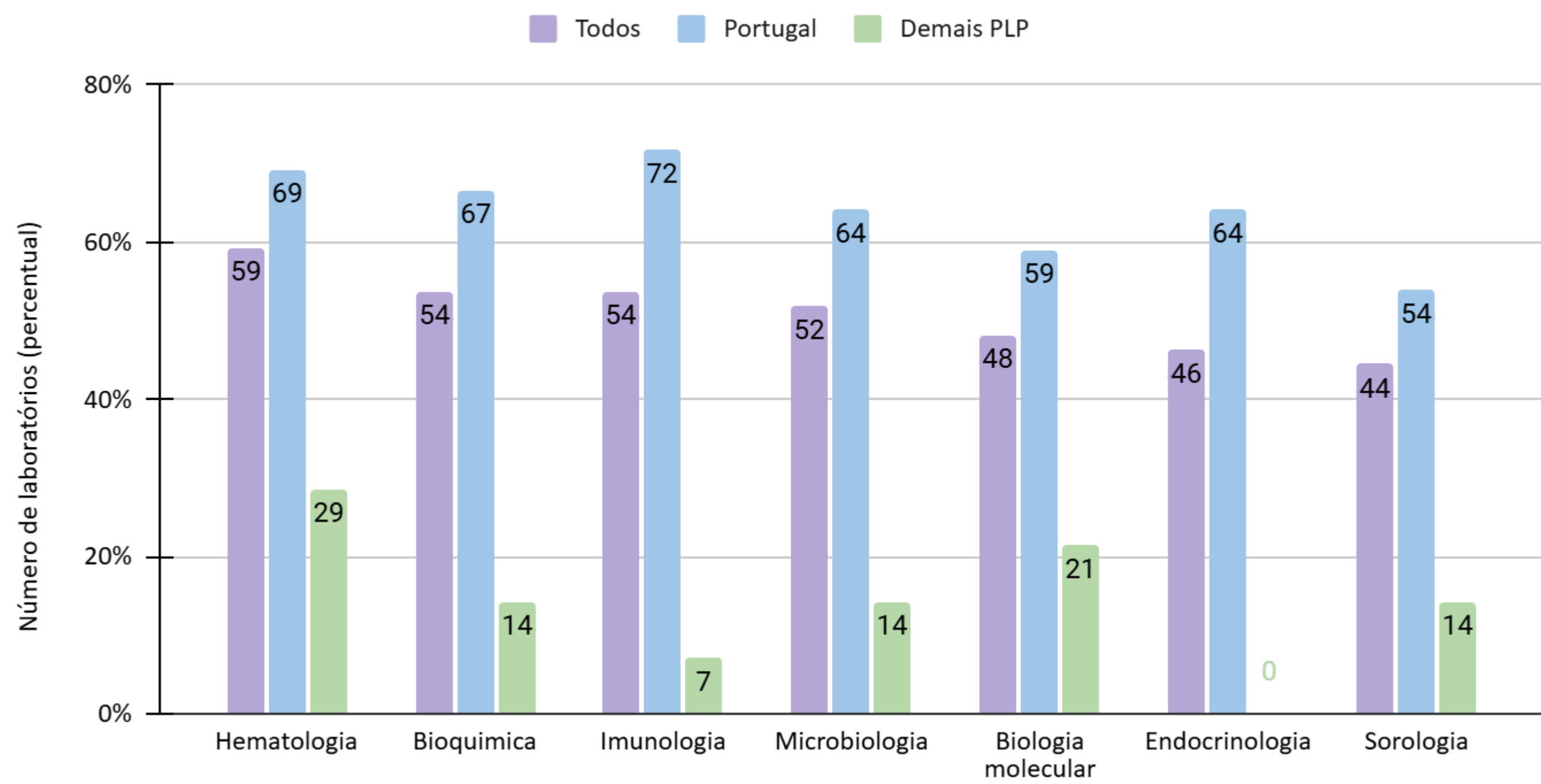


17^a Reunião Científica da Sociedade Portuguesa de Medicina Laboratorial

03 a 05 Abril 2025 - Centro de Congressos Porto Palácio Hotel



Áreas dos laboratórios que participam de programas de avaliação externa da qualidade (AEQ).



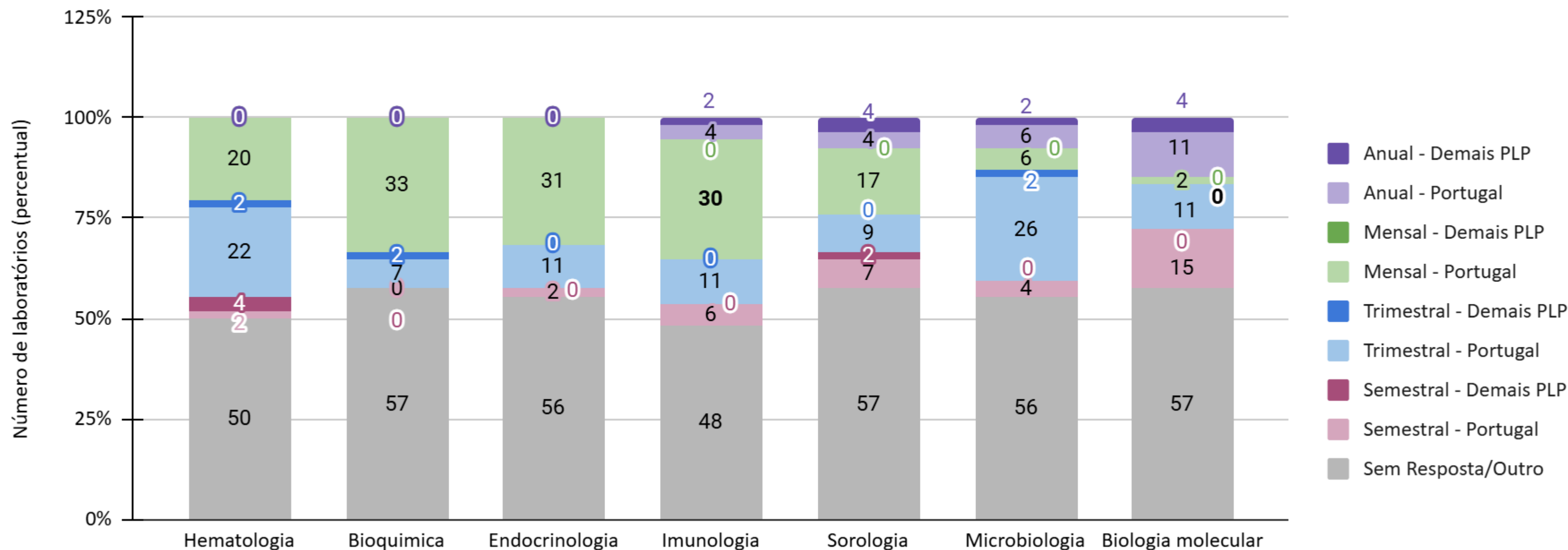


17^a Reunião Científica da Sociedade Portuguesa de Medicina Laboratorial

03 a 05 Abril 2025 - Centro de Congressos Porto Palácio Hotel



Frequência de participação em AEQ pelas diferentes áreas dos laboratórios.





17^a Reunião Científica da Sociedade Portuguesa de Medicina Laboratorial

03 a 05 Abril 2025 Centro de Congressos Porto Palácio Hotel



Conclusão

- Os laboratórios de Portugal contribuíram maioritariamente para estes resultados.

As boas práticas laboratoriais estão implementadas, mas oportunidades para melhorias foram identificadas, pois apenas 59% dos lab registram as causas de rejeição de resultados de amostra

- controle; 65% elaboram matriz de competências, 66% constroem gráficos de controle e 72% utiliza especificações da qualidade para avaliar o desempenho analítico.

A realização de formações e o envolvimento de mais lab dos PLP contribuirá para a implementação e harmonização de boas práticas laboratoriais, podendo contribuir para a garantia da qualidade dos resultados e a segurança do paciente.