



O Papel do Médico de Saúde Pública nas Políticas Públicas

Teresa Caldas de Almeida

10 Operações Essenciais de Saúde Pública



EPHO1: Surveillance of population health and wellbeing



EPHO2: Monitoring and response to health hazards and emergencies



EPHO3: Health protection including environmental occupational, food safety and others



EPHO4: Health Promotion including action to address social determinants and health inequity



EPHO5: Disease prevention, including early detection of illness



EPHO6: Assuring governance for health and wellbeing



EPHO7: Assuring a sufficient and competent public health workforce



EPHO8: Assuring sustainable organisational structures and financing

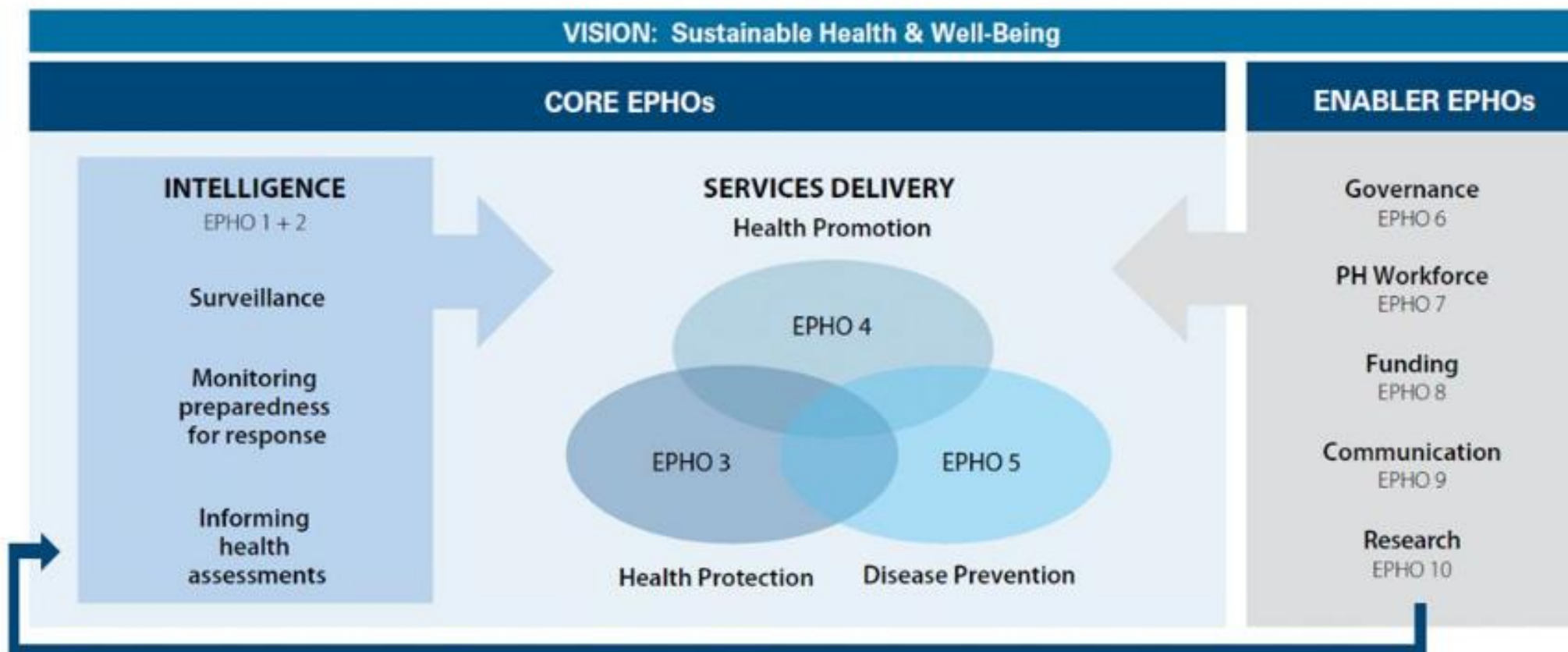


EPHO9: Advocacy communication and social mobilisation for health



EPHO10: Advancing public health research to inform policy and practice

10 Operações Essenciais de Saúde Pública



WHO Health 2020

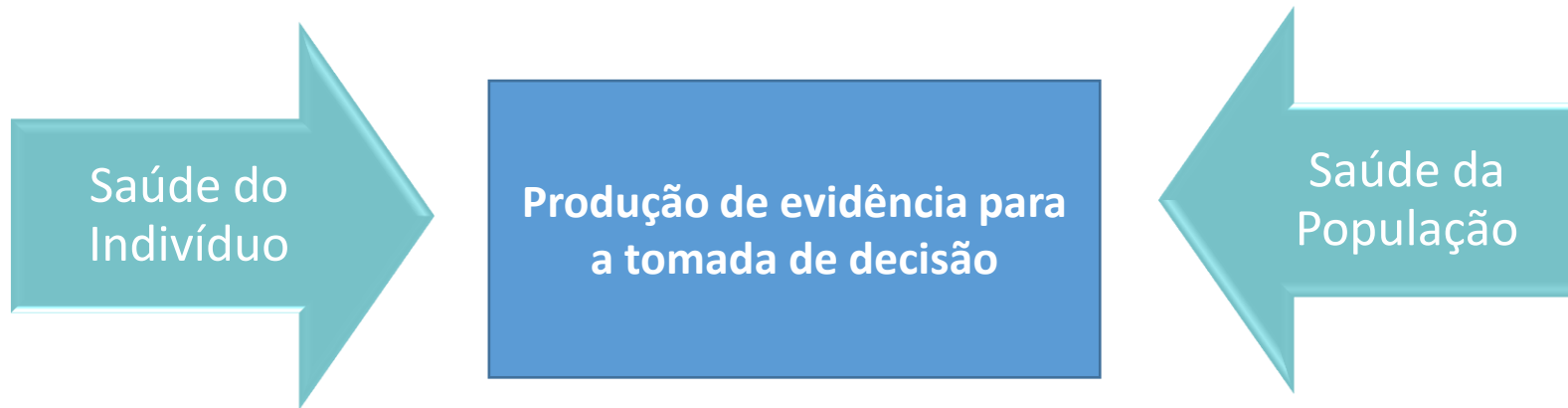
FUNÇÕES ESSENCIAIS

As atribuições do Instituto Ricardo Jorge podem ser agrupadas pelas funções essenciais preconizadas na sua missão.



DPS

Construir evidência para as políticas de saúde e para a prática clínica



- Alinhamento com os programas prioritários da DGS
- Investigação com foco no indivíduo e nas populações em determinantes das DNT:
 1. Saúde mental
 2. DCV
 3. Diabetes
 4. Hemoglobinopatias
 5. Cancro
- Avaliação do Plano Nacional de Saúde
- Avaliação de Impacte em Saúde

DEVELOPING A TRAINING PROGRAM IN HEALTH IMPACT ASSESSMENT (HIA) IN PORTUGAL

Costa, A. ¹ Costa, L. ¹ Gulis, G. ² Nowacki, J. ³ Caldas de Almeida, T. ¹

¹ National Institute of Health Doutor Ricardo Jorge (INSA), Lisboa, Portugal; ² University of Southern Denmark, Esbjerg, Denmark; ³WHO Regional Office for Europe, Bonn, Germany

OVERVIEW:

Under the scope of the Biennial Collaborative Agreement between WHO and the Portuguese Ministry of Health, the National Health Institute, initiated a **capacity building training program**. The new Public Health Law proposal, which is being discussed at the Portuguese Parliament, proposes mandatory HIAs at the national level. A workshop was held in Lisbon in November 2017, including a Policy Dialogue between Health and other sectors, to start the training programme.

OBJECTIVES:

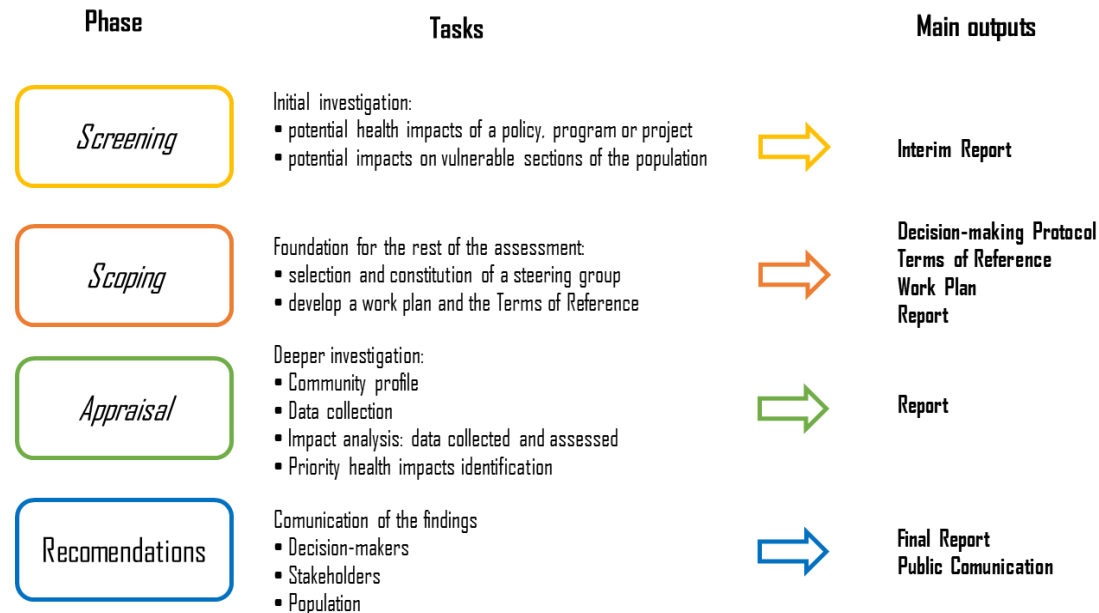
To build technical expertise and capacity to assess and evaluate policies, plans, programs and projects using HIA methodology.
To develop a HIA toolkit, validated for use in Portuguese context based on national case studies.

TRAINING PROGRAM STRATEGY



PILOT STUDIES: A *LEARN BY DOING* PROCESS

HIA methodology using the guidelines of Irish National Institute of Public Health



CONCLUSIONS:

Impact at **short term**: To obtain well trained professionals able to develop HIA and tools required and fit to the national, regional and local characteristics.

Impact at **medium term**: To contribute to the HIA Portuguese model that is being developed, as an instrument of population-based health planning.

Impact at **long term**: To create a network with informed stakeholders that became an instrument for tackling HIA in Portugal.



Estruturas para a avaliação de Políticas

Teresa Caldas de Almeida

Com o apoio técnico da Organização Mundial de Saúde, Região Europa

Estruturas para a avaliação de Políticas

Principais competências para avaliação de políticas em Portugal

Ministério da Saúde (MoH)	Formular, promover, executar, acompanhar e avaliar a política nacional de saúde <u>Documento Legal</u> : Decreto-Lei n.º 124/2011, de 29 de dezembro
Direção Geral de Saúde (DGS)	Planear e programar a política nacional para a qualidade do sistema de saúde, bem como assegurar a elaboração e execução do PNS <u>Documentos Legais</u> : Decreto Regulamentar n.º 14/2012 + Portaria n.º.728/2014, 16 de janeiro
Instituto Nacional de Saúde (INSA)	Avaliar a execução e resultados das políticas do PNS e programas de saúde do MS <u>Documentos Legais</u> : Decreto-Lei n.º 124/2011, de 29 de dezembro + Regulamento n.º 329/2013, 29 de Agosto
Administração Regional de Saúde (ARS)	Colaborar na elaboração do Plano Nacional de Saúde e acompanhar a respetiva execução a nível regional <u>Documento Legal</u> : Decreto-Lei n.º 22/2012, de 30 de janeiro

Estruturas para a avaliação de Políticas

Avaliação

- **Processo** que estuda de forma sistemática e imparcial uma atividade, projeto, programa, estratégia, política, tópico ou outro tema, procurando **determinar a sua relevância, impacto, eficácia, eficiência e sustentabilidade**.
- Foca-se nos resultados alcançados e analisa-os à luz dos resultados esperados através:
 - da análise de uma cadeia de resultados,
 - dos processos e fatores contextuais,
- Procurando compreender, numa lógica de causalidade, os resultados obtidos e os não concretizados.

De acordo com a definição do Grupo de Avaliação das Nações Unidas (UNEG - *United Nations Evaluation Group*) , adotada pela Organização Mundial de Saúde (OMS)

Estruturas para a avaliação de Políticas

Finalidade da Avaliação

- **Produzir evidência sobre os resultados do PNS,**
- **Determinar a relevância, o impacto, efetividade, eficiência e sustentabilidade das intervenções plasmadas no PNS;**
- **Providenciar informação relevante de apoio à tomada de decisão** por forma a apoiar a decisão, visando a obtenção de ganhos em saúde, a sustentabilidade do sistema de saúde e uma melhor governação para a saúde.

Estruturas para a avaliação de Políticas

Fases do Processo de Avaliação

- 1) **Planeamento da avaliação;**
- 2) Desenvolvimento da avaliação;
- 3) Elaboração do relatório de avaliação;
- 4) Comunicação, utilização e seguimento dos resultados da avaliação.

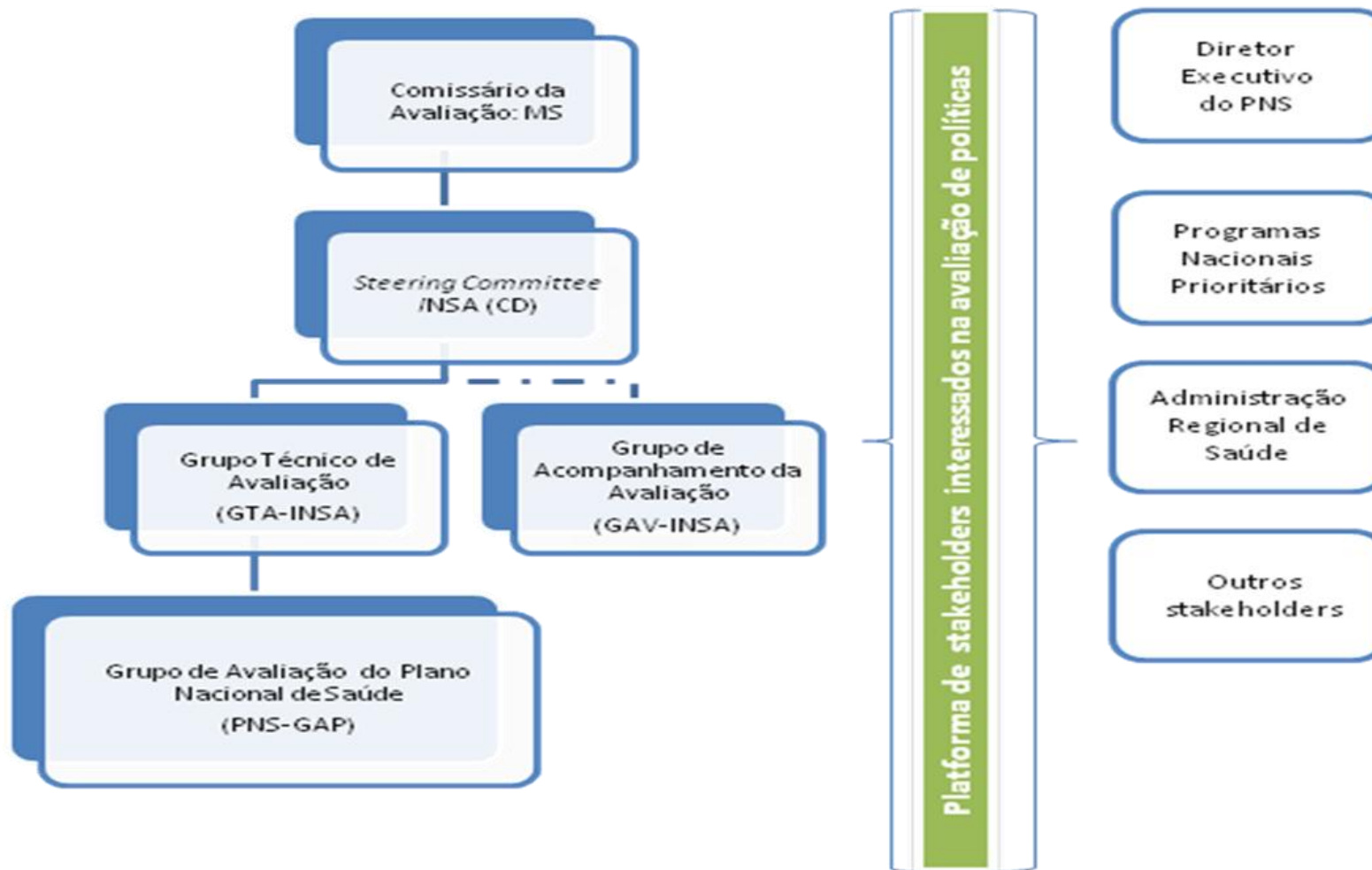
Estruturas para a avaliação de Políticas

Etapas da fase de Planeamento:

- Definição das questões-chave de avaliação e formulação dos objetivos de avaliação
- Seleção dos critérios de avaliação
- Seleção da abordagem metodológica e dos métodos de avaliação
- Estimação dos recursos
- **Definição e aprovação da estrutura de gestão do processo de avaliação**
- **Seleção do modelo de operacionalização da avaliação do PNS**
- Gestão de conflito de interesses
- Preparação dos Termos de referência
- Definição do plano de trabalho
- Preparação do relatório preparatório do processo de avaliação

Estruturas para a avaliação de Políticas

Modelo de Governança da Avaliação do PNS



Estruturas para a avaliação de Políticas

Modelo de Governança da Avaliação do PNS

Comissário da Avaliação:

- Determinar que resultados e impactos do PNS serão avaliados e quando;
- Aprovar as questões de avaliação;
- Decidir como serão utilizados os resultados da avaliação;
- Salvaguardar a independência da avaliação;
- Assegurar o financiamento;
- Implementar as recomendações da avaliação.

Estruturas para a avaliação de Políticas

Modelo de Governança da Avaliação do PNS

Conselho Diretivo / Steering Committee

- Responde ao Comissário da avaliação/ tutela;
- Alocar o financiamento e os recursos humanos adequados;
- Aprovar o perfil, competências, funções e responsabilidades da estrutura de gestão do processo de avaliação;
- Designar os elementos que constituem o Grupo Técnico de Avaliação (GTA-INSA);

Estruturas para a avaliação de Políticas

Modelo de Governança da Avaliação do PNS

Conselho Diretivo / Steering Committee (continuação)

- Aprovar os termos de referência da avaliação;
- Aprovar o plano de trabalho de avaliação;
- Aprovar a seleção do Grupo de Avaliação do Plano Nacional de Saúde (PNS-GAP);
- Supervisionar o desenvolvimento do processo de avaliação.

Estruturas para a avaliação de Políticas

Modelo de Governança da Avaliação do PNS

GTA-INSA

- Elaborar os termos de referência, que explicitam de forma clara o mandato da equipa de avaliação, os objetivos da avaliação, as pessoas e recursos a envolver no processo, e os outputs expectáveis,
- Assegurar a seleção duma equipa de avaliação;
- Gerir as questões contratuais;
- Promover *briefings* com a equipa de avaliação;
- Reunir documentação relevante para a equipa de avaliação;
- Responder ao *Steering Committee* / tutela;

Estruturas para a avaliação de Políticas

Modelo de Governança da Avaliação do PNS

GTA-INSA (continuação)

- Proceder ao acompanhamento da avaliação, em articulação com o *Steering Committee* e *stakeholders*;
- Assegurar que a avaliação progride de acordo com o planeado nos termos de referência;
- Rever o plano de trabalho e o Relatório preparatório do processo de avaliação
- Assegurar que o relatório final tem a qualidade requerida;
- Supervisionar matérias administrativas e financeiras;
- Apresentar os resultados da avaliação;
- Comunicar dos resultados da avaliação.

Estruturas para a avaliação de Políticas

Modelo de Governança da Avaliação do PNS

GAV

- Participar no desenho e revisão dos termos de referência;
- Participar na aprovação do plano de trabalho de avaliação proposto pela equipa de avaliação;
- Acompanhar o progresso da avaliação;
- Participar na revisão dos relatórios preliminares de avaliação e garantir a qualidade do relatório final.

Estruturas para a avaliação de Políticas

Modelo de Governança da Avaliação do PNS

GAP

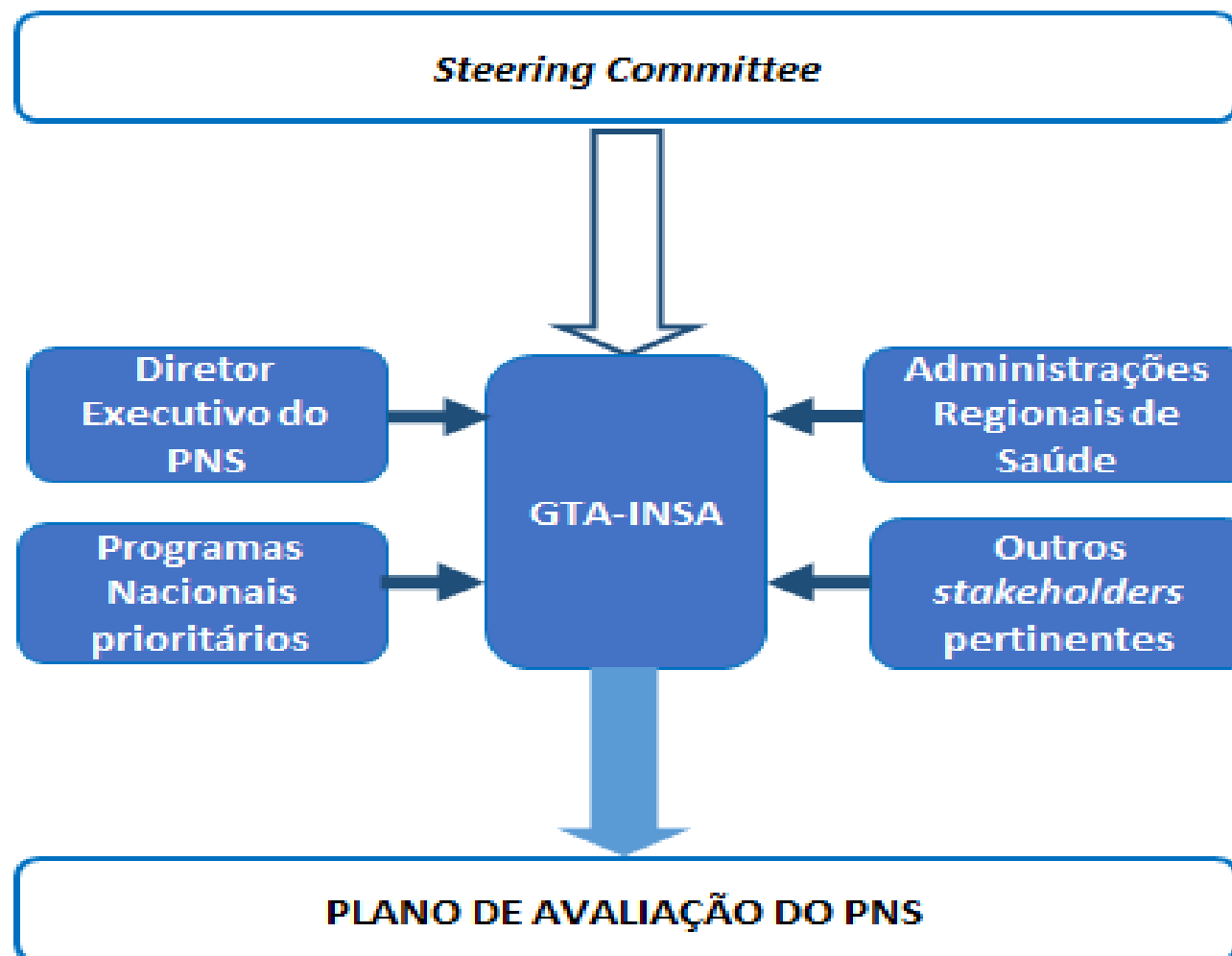
- Desenvolvimento da avaliação
- Elaboração do relatório de avaliação

Deverão possuir as competências técnicas , sociais e comportamentais adequadas

Deverão possuir experiencia em avaliação

Estruturas para a avaliação de Políticas

Modelo de Governança da Avaliação do PNS



Estruturas para a avaliação de Políticas

Cenários para a operacionalização do modelo de avaliação

Cenário 1

O processo de avaliação do PNS será executado integralmente pelo Grupo Técnico de Avaliação (GAT-INSA), constituído por elementos a designar pelo CD do INSA a quem competiria assegurar a realização de todas as fases deste processo:

- 1) planeamento da avaliação;
- 2) desenvolvimento da avaliação;
- 3) elaboração do relatório de avaliação;
- 4) comunicação, utilização e seguimento dos resultados da avaliação

Estruturas para a avaliação de Políticas

Cenários para a operacionalização do modelo de avaliação

Cenário 2

Neste quadro, a avaliação final do PNS 2012-2020 seria realizada por uma ou mais entidades externas, nacionais ou internacionais, selecionadas através de concursos públicos internacionais.

Ao GTA-INSA competiria a definição das áreas de avaliação, dos termos de referência, assim como a elaboração do caderno de encargos, bem como Coordenação de todo o processo e Comunicação resultados da avaliação.

Estruturas para a avaliação de Políticas

Cenários para a operacionalização do modelo de avaliação

Cenário 3

Neste cenário, a avaliação final do PNS 2012-2020, seria realizada pela OMS em estreita articulação com o GTA do INSA.

Estruturas para a avaliação de Políticas

Cenários para a operacionalização do modelo de avaliação

Cenário 4

Neste cenário a avaliação final do PNS 2012-2020 seria realizada pelo GTA-INSa em parceria com um departamento Universitário, mediante protocolo assinado.

Estruturas para a avaliação de Políticas

Cenários para a operacionalização do modelo de avaliação

Outros cenários...

Qualquer que seja o cenário escolhido, o GTA deverá sempre:

- Trabalhar em articulação com o Diretor Executivo do PNS e com o GAV.
- Coordenar todo o Processo e Comunicar os resultados da Avaliação.



Obrigada!