

# Saúde: expressões e compromissos locais

## A saúde e o fenómeno migratório

Novembro 2016

Ricardo Mexia

DEP / INSA



# Migrações

- 244 milhões de pessoas a nível mundial
  - Europa: 76 milhões
- 48% são mulheres
- Idade média: 39 anos
  - 15% abaixo dos 20 anos
- Múltiplos estatutos (não mutuamente exclusivos)
  - Trabalhadores
  - Refugiados
  - Ilegais

Fonte : Nações Unidas – Divisão de população

# Portugal

- Inversão da Situação
  - 2000      20.000 emigrantes      70.000 imigrantes
  - 2015      100.000 emigrantes      20.000 imigrantes
- 854.800 imigrantes (8,3%)
  - Países culturalmente próximos (ou talvez não)
    - Brasil, Cabo Verde, Ucrânia, Roménia, China
- País de acolhimento
  - Sem centros de detenção
- Alto Comissariado Migrações
- Política inclusiva e de “livre acesso”

Fonte: Eurostat e INE

[http://ec.europa.eu/eurostat/statistics-explained/index.php/Migration\\_and\\_migrant\\_population\\_statistics](http://ec.europa.eu/eurostat/statistics-explained/index.php/Migration_and_migrant_population_statistics)

# Presidência Portuguesa (2007)

## Health and Migration in the European Union: Better Health for All in an Inclusive Society

Foreword by António Correia de Campos  
Editors: Ana Fernandes and José Pereira Miguel



- Migrants as a critical issue in the European Union
- The health of migrants
- Health status, health determinants and access to health
- A shared vision on the way ahead



<http://www.insa.pt/sites/INSA/Portugues/Publicacoes/Outros/Documents/Epidemiologia/HealthMigrationEU2.pdf>

# Migrant Flows

## MIGRATION FLOWS - EUROPE

Feedback: dtmsupport@iom.int



Recent trends

Transit routes

Stranded

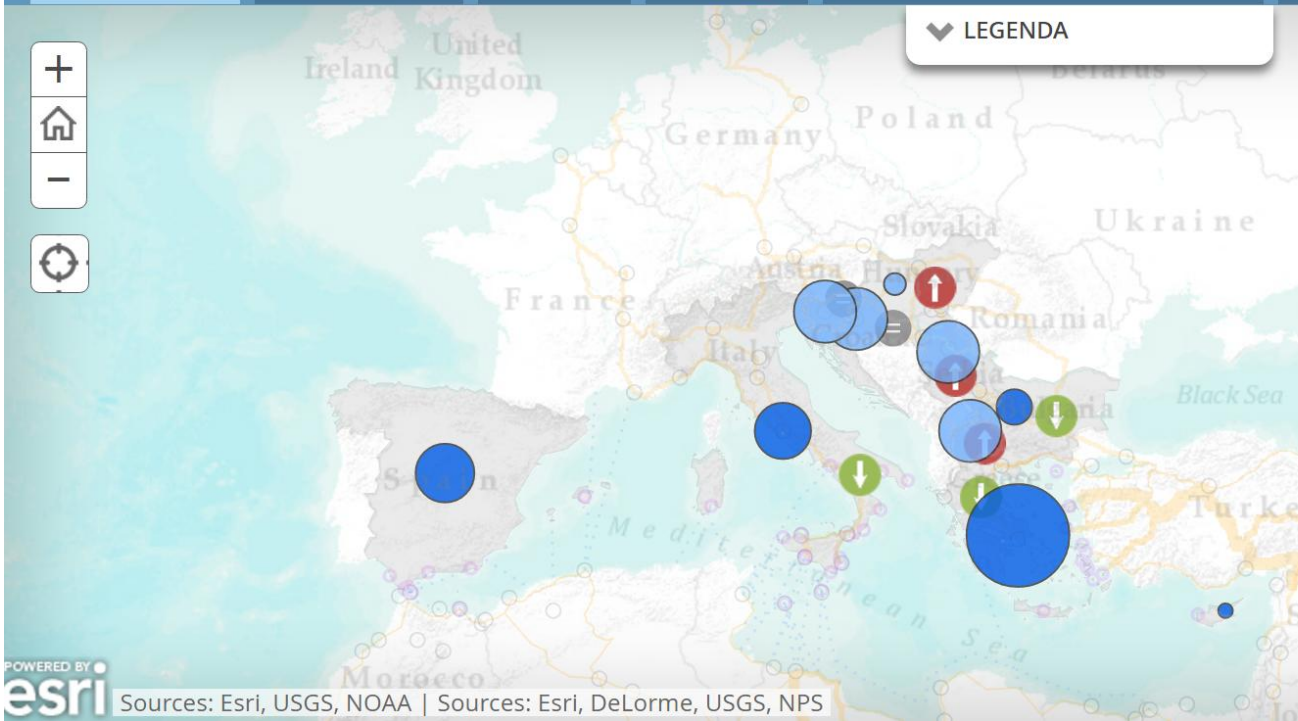
Relocated

Internally displaced and refugees

Missing migrants



LEGENDA



**366,350** arrivals to EUROPE  
2016

343,589 by sea

22,761 by land

**4,621** dead/missing -  
Mediterranean 2016

(updates as of 16 November 2016)

### Recent trends

Countries of first arrival to Europe

Country	Arrivals		Percentage Change
	Previous week 3 Nov - 9 Nov	Current week 10 Nov - 16 Nov	
Italy	5,326	2,454	-54%
Greece	421	357	-15%

POWERED BY **esri** Sources: Esri, USGS, NOAA | Sources: Esri, DeLorme, USGS, NPS

<http://migration.iom.int/europe/>

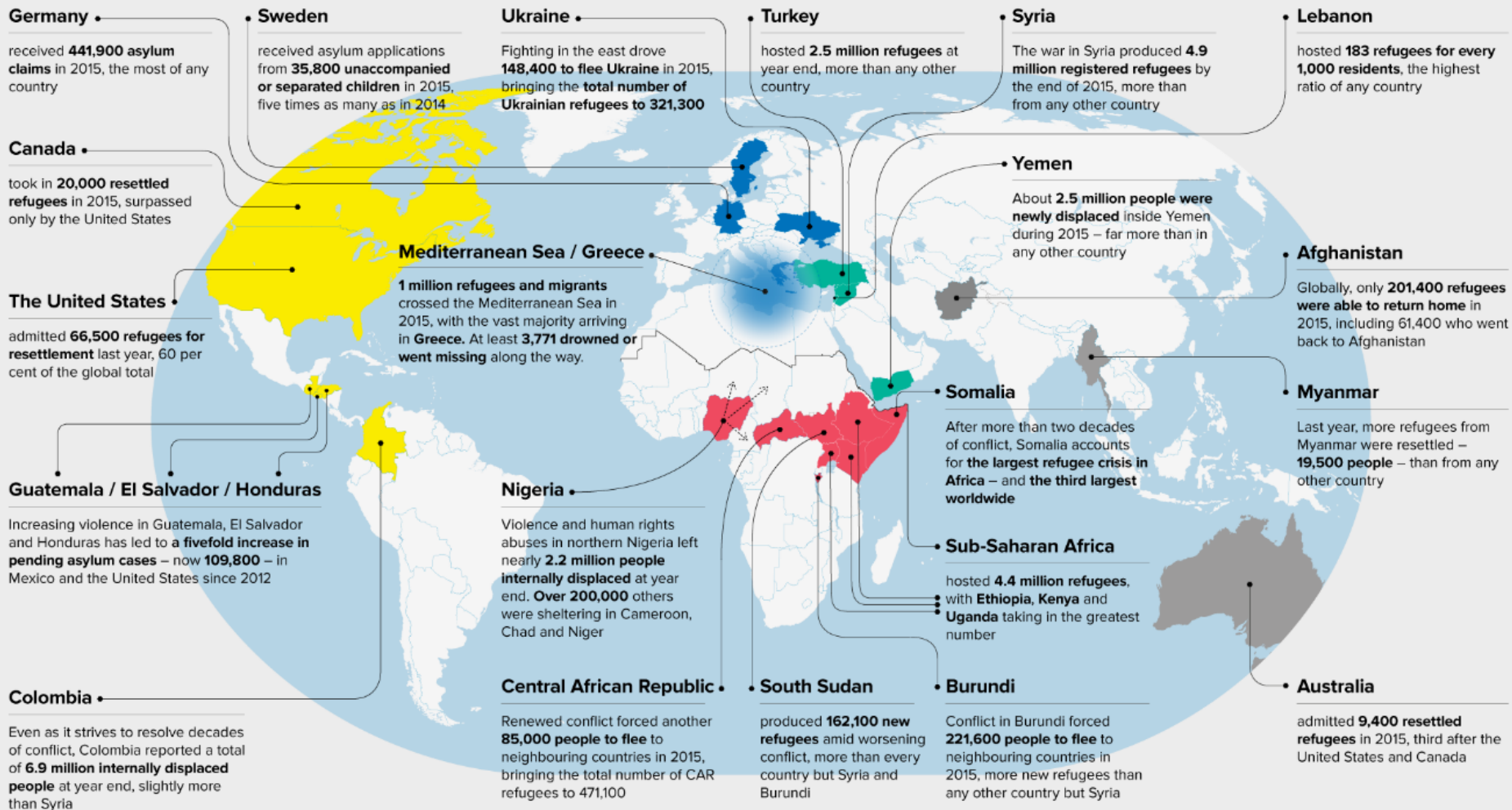
# THE GLOBAL FLOW OF PEOPLE

- Guy J. Abel
- Nikola Sander
- 2014
  
- Science Mag



<http://www.global-migration.info/>

# UNHCR - 2015



The boundaries and names shown and the designations used on this map do not imply official endorsement or acceptance by the United Nations.

Europe Middle East & North Africa Africa Asia & Pacific Americas

# Problemas de saúde dos migrantes

- Epidemiologia
  - Da comunidade de origem
  - Da comunidade de destino
  - Das comunidades de trajecto
- Acidentes e violência
  - Saúde Mental
- Baixas taxas de vacinação
  
- Acesso à saúde
- Poucos dados...

# Saúde dos migrantes em perspectiva

507 milhões de habitantes EU-28 em 2014\*

51.4 milhões nascidos no estrangeiro (10.1%)\*

33.5 milhões nascidos fora da EU-28 (6.6%)\*

Problemas de saúde

Trams,ssíveis

Adaptado de Teymur Noori – ECDC

\*Eurostat: [http://ec.europa.eu/eurostat/statistics-explained/index.php/Migration\\_and\\_migrant\\_population\\_statistics](http://ec.europa.eu/eurostat/statistics-explained/index.php/Migration_and_migrant_population_statistics)

# Strategy and action plan for refugee and migrant health in the WHO EU (2016)

- Estabelecimento de actividades colaborativas
- Advocacia pelo direito à saúde dos migrantes
- Encarar os determinantes sociais da Saúde
- Desenvolver capacidade de resposta
- Fortalecimento dos sistemas de saúde
- Evitar doenças transmissíveis
- Prevenir e evitar os riscos das doenças não transmissíveis
- Monitorização do estado de saúde (eficaz e ético)
- Melhoria da comunicação e informação em saúde

[http://www.euro.who.int/\\_\\_data/assets/pdf\\_file/0004/314725/66wd08e\\_MigrantHealthStrategyActionPlan\\_160424.pdf?ua=1](http://www.euro.who.int/__data/assets/pdf_file/0004/314725/66wd08e_MigrantHealthStrategyActionPlan_160424.pdf?ua=1)

# Expert Consensus (2016)



Fostering health provision  
for migrants, the Roma, and  
other vulnerable groups



- Acesso à saúde
- Tratar, não denunciar
- Atenção particular a grupos de risco
- Investigação
- Comunicação
- Remoção de barreiras
- Esforço conjunto

<http://equi-health.eea.iom.int/index.php/9-uncategorised/336-expert-consensus>



- Vigilância Sindrómica
- Registo clínico
- Medicina do viajante/migrante
- Formação dos profissionais
- Informação para migrantes
- Acesso à saúde
  - vacinação

# Obrigado

ricardo.mexia@insa.min.saúde.pt