

# Avaliação Externa da Qualidade Anatomia Patológica

## Sessão de Esclarecimento

### INSA-Labquality-Ordem dos Médicos

**PNAEQ**

**Departamento de Epidemiologia**

[pnaeq@insa.min-saude.pt](mailto:pnaeq@insa.min-saude.pt)

# LABQUALITY



## Labquality-INSA Sessão de esclarecimento

Data 5 Maio, 2014 14:00 – 17:30

Local INSA (Av. Padre Cruz, 1649-016 Lisboa; 217519349); 2DG2

Organização **Conselho Diretivo (INSA)**  
**Carlos Dias**, Coordenador do Departamento de Epidemiologia (INSA)  
**Pedro Oliveira**, Presidente do Colégio da Especialidade de Anatomia Patológica (Ordem dos médicos)  
**Nuno Miranda**, Director do Programa Nacional para as Doenças Oncológicas (DGS)  
**Päivi Rauvo**, Coordenador AEQ (Labquality)  
**Pekka Laurilla**, HUSLAB, Hospital Universitário de Helsínquia, Finlândia e membro do grupo de trabalho de Anatomia Patológica da Labquality (HUSLAB)  
**Ana Paula Faria**, Coordenadora do Programa Nacional de Avaliação Externa da Qualidade (INSA)

Participantes Diretores de Serviço de Anatomia Patológica

## Agenda 5 de Maio

**14:00 Abertura.** Conselho Diretivo (INSA), Nuno Miranda (DGS)

**14:15 Importância da AEQ na Anatomia Patológica para o Colégio da Especialidade de anatomia Patológica da Ordem dos Médicos.** Pedro Oliveira (Ordem dos Médicos)

**14:45 Labquality e ensaios de AEQ para Anatomia Patológica - Päivi Rauvo (Labquality)**

**15:15 Exemplos de ensaios anteriores de AEQ (Histopatologia, Citologia, Técnica de Coloração e Imunohistoquímica) - Pekka Laurila (HUSLAB)**

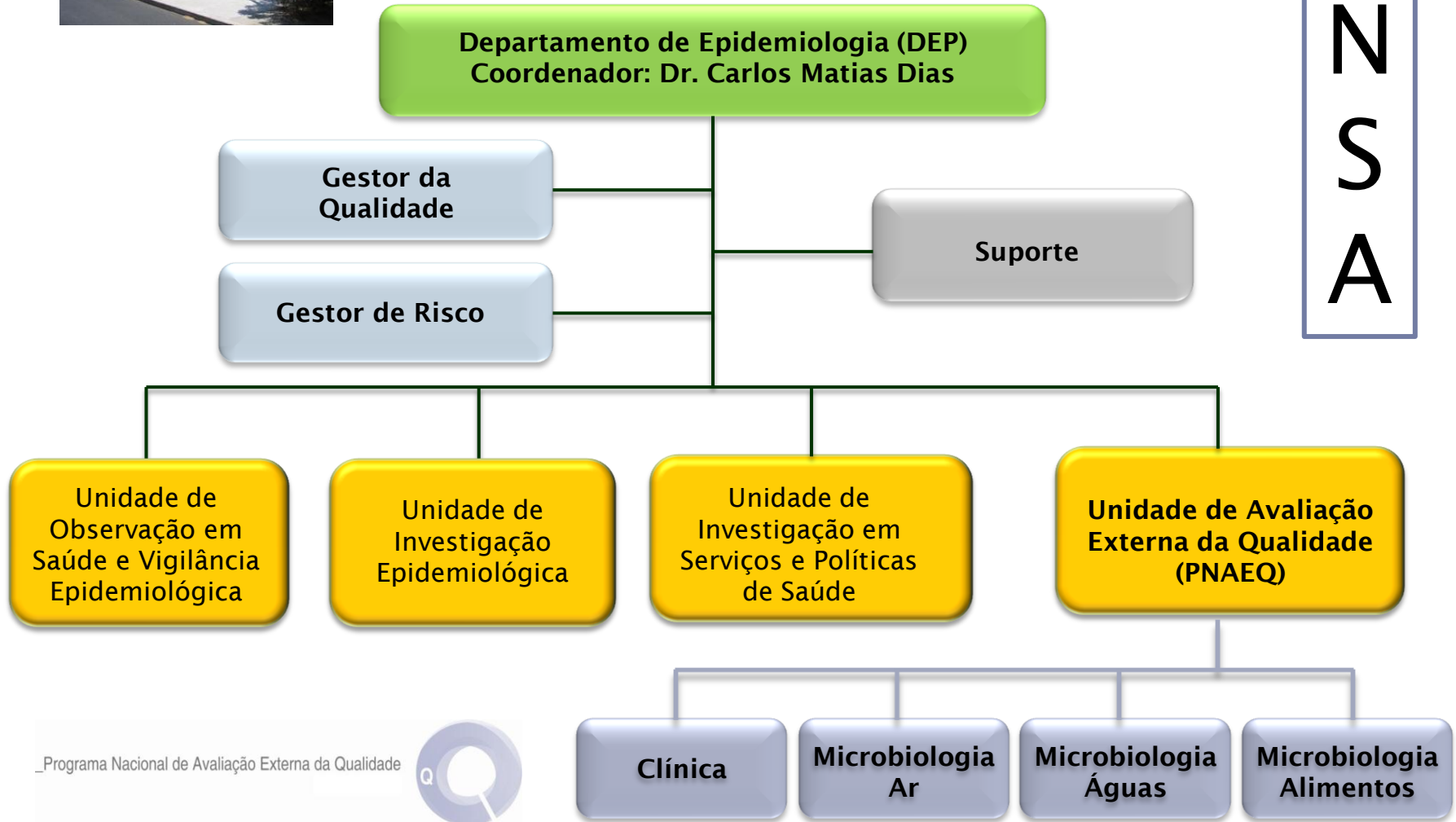
**16:45 Q & A (Questões da Assistência)**

**17:30 Encerramento**



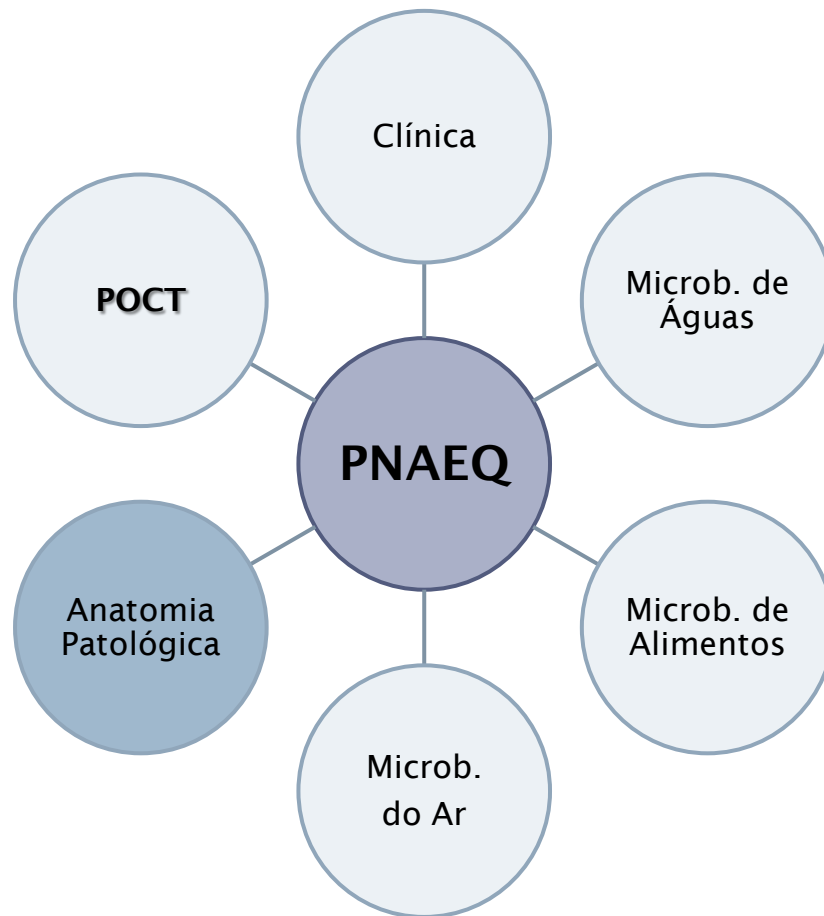
# Organigrama

I  
N  
S  
A





**36 Anos  
de  
Actividade**



**PNAEQ / Labquality**



## ▶ Consorcio de Investigação e Desenvolvimento

\_Programa Nacional de Avaliação Externa da Qualidade



# LABQUALITY

- ▶ Avaliação do desempenho dos laboratórios participantes nos diferentes programas de AEQ em Anatomia Patológica;
- ▶ Harmonização e Monitorização das metodologias utilizadas pelos participantes com as internacionais (EQALM);
- ▶ Ajudar a estabelecer boas praticas laboratoriais;
- ▶ Implementação de ações de melhoria permitindo um maior desempenho com benefícios diretos para o doente.
- ▶ Avaliar a incerteza da reprodutibilidade inter-observador
- ▶ Ajudar a desenvolver e implementar indicadores



European Organisation For External Quality Assurance  
Providers in Laboratory Medicine

▶ **Consortio de Investigação e Desenvolvimento**

Programa Nacional de Avaliação Externa da Qualidade



**LABQUALITY**

- ▶ Sessões de esclarecimento e acompanhamento regular
- ▶ Peritos Internacionais independentes
- ▶ Apoio do Colégio da Especialidade de Anatomia Patológica da Ordem Médicos
- ▶ Procedimento de AEQ
  - ▶ plano de participação
  - ▶ análise dos relatórios
  - ▶ Implementação de ações corretivas e preventivas
- ▶ Participação em questionários



# Departamento de Epidemiologia

## Unidade de Avaliação Externa da Qualidade (PNAEQ)



### Avaliação Externa da Qualidade Anatomia Patológica

INSA PNAEQ

#### Apresentação do PNAEQ

O Programa Nacional de Avaliação Externa da Qualidade (PNAEQ) está inserido no Instituto Nacional de Saúde Doutor Ricardo Jorge (INSA, IP), inserido no Departamento de Epidemiologia, a quem compete por legislação promover, organizar e coordenar programas de Avaliação Externa da Qualidade Laboratorial. O PNAEQ conta com a colaboração de peritos nacionais e internacionais para avaliação de resultados e emissão de pareceres técnicos, e também, para a organização de estudos piloto e seleção de amostras, incluindo casos de estudo com história clínica de interesse. Os ensaios de Anatomia Patológica disponibilizados inserem-se no consórcio estabelecido entre o INSA PNAEQ e a entidade Finlandesa Labquality por ser uma organização independente e imparcial com uma equipa de peritos de reconhecida competência.

Labquality Oy

#### PNAEQ Labquality

A Labquality Oy tem sido parceiro de longa data deste Instituto na implementação e disponibilização de programas AEQ. A Labquality Oy (fundada em 1971) é uma organização independente e imparcial que pertence à Finnish Society of Clinical Chemistry, Association of Finnish Local and Regional Authorities, bem como a 19 hospitais distritais locais e merece toda a confiança do INSA I.P. Conta com cerca de 100 peritos que estão envolvidos na organização dos programas de AEQ.

#### PNAEQ Anatomia Patológica

Disponíveis 4 programas de AEQ de Anatomia Patológica. Os parâmetros variam a cada ano.

##### Citologia Clínica\*

1. Citologia ginecológica - Imagens virtuais e digitais de esfregaços corados Papanicolau com histórias clínicas. O ensaio avalia o diagnóstico de atipias celulares em amostras citológicas cervico-vaginais
2. Citologia não ginecológica - Imagens virtuais e digitais de lâminas coradas papanicolau de esfregaços não ginecológicos ou biópsia. As imagens serão retiradas de áreas representativas

##### Histopatologia\*

1. Patologia de rotina (diferentes órgãos)
2. Patologias do fígado

##### Técnica de coloração\*

1. PAS, E-PAS (d-pas, s-pas) e Vermelho do Congo
2. 2-Reticulina, Giemsa e Cloroacetato esterase (Leder)

##### Imunohistoquímica\*

1. Melan A/Mart, HMB45, S-100 e/ou cocktail pan-melanocito
2. Cromogranina, sinaptofisina, CD30 e TTF-1

\* Ensaios em fase de acreditação pela norma ISO 17043

Vantagens da AEQ no PNAEQ

#### Vantagens da Participação no PNAEQ

- ✓ Oferta alargada de programas;
- ✓ Colaboração com uma rede de peritos nacionais e internacionais de reconhecida competência;
- ✓ Garantia de Independência. O PNAEQ é completamente independente de fornecedores de equipamentos, reagentes e materiais de controlo;
- ✓ Disponibilização de amostras de doentes.
- ✓ Flexibilidade na seleção dos programas/ensaios;
- ✓ Os relatórios de avaliação individual são acompanhados sempre que possível de avaliação dos resultados de forma global com inclusão de comentários que se julguem pertinentes.
- ✓ A avaliação é confidencial;
- ✓ Reunião anual para avaliação e discussão de resultados.

Condições de participação

#### Condições de participação

Pack Histo-Cito..... 811,96 €

(Citologia e Histopatologia)

Pack completo ..... 1.605,76 €

(Citologia, Histopatologia, Técnica de coloração e Imunohistoquímica)

AEQ em Anatomia Patológica

#### AEQ em Anatomia Patológica

A participação dos laboratórios de Anatomia patológica em ensaios de avaliação interlaboratorial permite diagnosticar problemas, avaliar os resultados e orientar estratégias para melhorar o desempenho e o nível da qualidade dos serviços prestados em benefício direto do doente, sendo também um requisito obrigatório em laboratórios com ensaios acreditados.

#### Inscrições para 2014

Para mais informações por favor consulte o site do INSA em [WWW.INSA.pt](http://WWW.INSA.pt)

Ou

contacte-nos através do email [pnaeq@insa.min-saude.pt](mailto:pnaeq@insa.min-saude.pt)

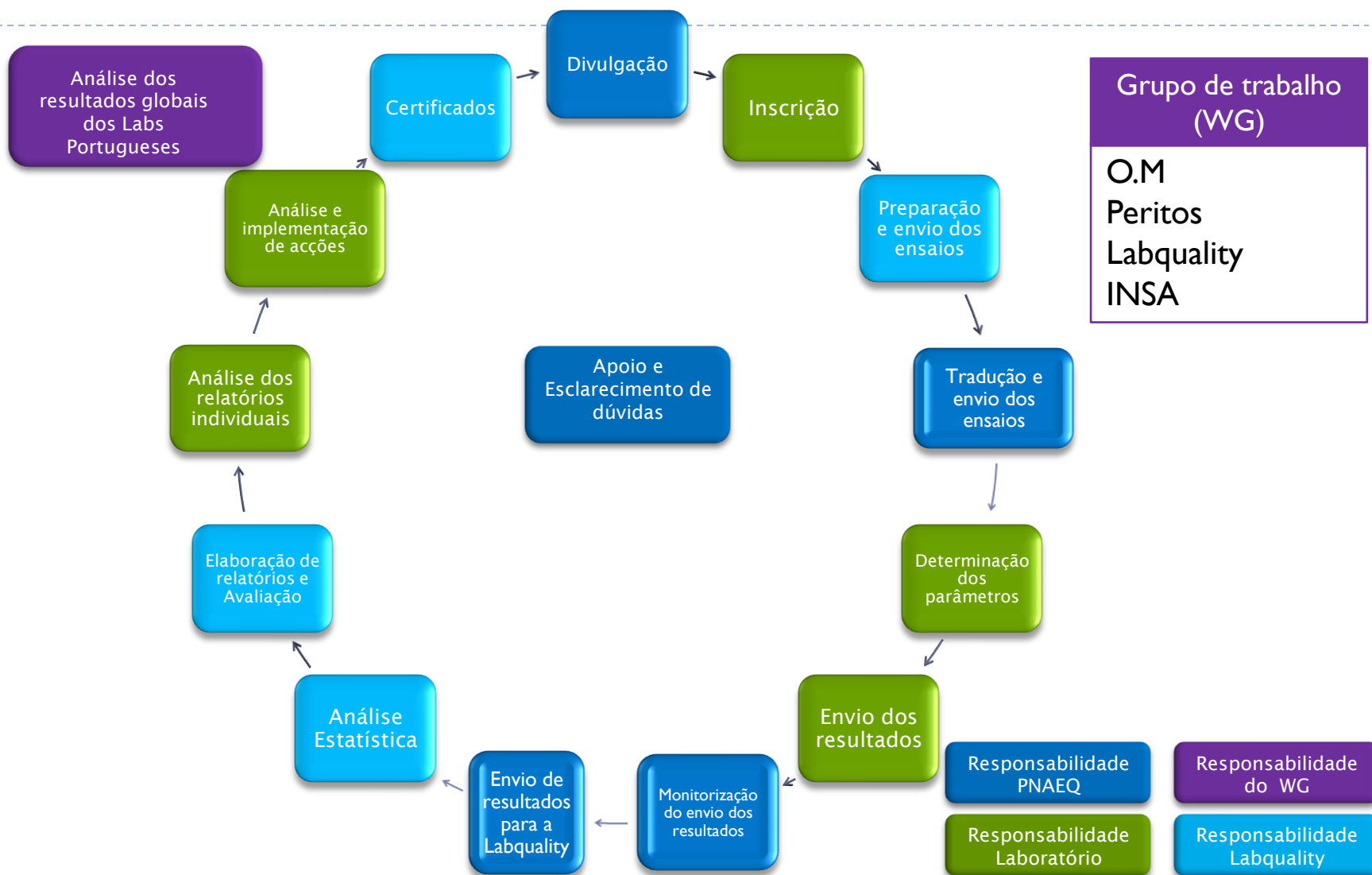
#### Inscrições para 2014

Para mais informações por favor consulte o site do INSA em [www.INSA.pt](http://www.INSA.pt)

Ou

contacte-nos através do email [pnaeq@insa.min-saude.pt](mailto:pnaeq@insa.min-saude.pt)

# Fluxo de atividade



# Participação no PNAEQ

**Instituto Nacional de Saúde**  
Doutor Ricardo Jorge

www.insa.pt

1899 Instituto Nacional de Saúde

Departamentos  
Áreas de Trabalho  
Investigação e Desenvolvimento  
Laboratório de Referência  
Observação de Saúde  
Análises Laboratoriais  
Formação  
Divisão de Cultura Científica  
Apoio Técnico  
Biblioteca  
Museu da Saúde  
Comunicação  
Relações Internacionais

Subscrição NEWSLETTER:  
e-mail

**Observações** — Boletim Epidemiológico

**Notícias**

**Programa Nacional de Vigilância da Gripe:**  
Relatório da época 2012/2013  
O INSA, IP publica o relatório anual do Programa Nacional de Vigilância da Gripe referente à época 2012/2013. >>>

**Boletim Epidemiológico Observações – II**  
outubro-dezembro 2013  
O INSA, IP disponibiliza o número 6 do Boletim Epidemiológico Observações, relativo ao trimestre de outubro a dezembro de 2013. >>>

**Peça do Mês – Outubro 2013**  
No contexto da exposição "Um edifício, uma história – o INSA na Obra do Arquitecto António Pardal Monteiro", para o mês de Outubro o Museu da Saúde selecionou duas fotografias dos edifícios do INSA, captadas no início da década de 1970. >>>

**Inauguração da Exposição Um edifício, uma história – O INSA na Obra do Arquitecto António Pardal Monteiro**  
O Museu da Saúde associou-se às comemorações do Dia do INSA 2013 (1 de Outubro) com a inauguração da exposição Um edifício, uma história – O INSA na Obra do Arquitecto António Pardal Monteiro. >>>

**Em Casa Observamos a Saúde**  
O Departamento de Epidemiologia está a recrutar telefonicamente uma amostra da população portuguesa (1000 famílias) para constituição do Painel ECOS. Este painel possui diversas características, através de >>>

**Museu da Saúde expõe no Ministério da Saúde**  
O Ministério da Saúde, Paulo Macedo, inaugurou a 12 de setembro, a exposição "O Papel da A.N.T. no Combate à Tuberculose", uma iniciativa que resulta da parceria entre a Secretaria-geral do Ministério da Saúde e o Museu da Saúde, Instituto Nacional de Saúde, Doutor Ricardo Jorge, IP. >>>

**INSa recebe IMEHO 2013**  
O INSA e a IMEHO, International Measurement Co-ordinators, organizam o "Symposium on Recent Advances on Traceability of Chemistry, Food and Nutrition Measurements", de 22 a 25 de setembro de 2013. >>>

**Agenda**

Outubro 2013						
s	t	q	s	s	d	
30	1	2	3	4	5	6
7	8	9	10	11	12	13
14	15	16	17	18	19	20
21	22	23	24	25	26	27
28	29	30	31	1	2	3
4	5	6	7	8	9	10

**11 Out 2013**  
Ampliação no 8.º edifício: focalização, aplicação, risco e avaliação da exposição (8.ª ed.)

**14 Out 2013 – 25 Out 2013**  
Curso de micologia e parasitologia médica (No vo!)

**17 Out 2013**  
Um dia com o diagnóstico precoce (8.ª edição)

**Destaque**

**Atividade Gripe**  
Vigilância integrada clínica e virológica da gripe; Rede médicos sentinelas e serviços de urgência.

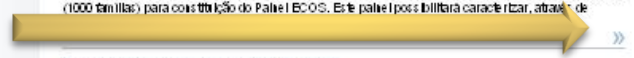
**REVIVE**  
Rede de Vigilância de Vetores: Culex, Aedes - mosquitos, Ixodes - carrapatos

**PNAEQ**  
Programa Nacional de Avaliação Externa da Qualidade dos Laboratórios.

**Sintéticos**  
Vigilância Epidemiológica das Resistências aos Antimicrobianos

**Alimentos online**  
Tabela de Composição de

**www.insa.pt**



# Inscrições 2014 - Documentação

---

---

## Documentação de inscrição


- **Formulário de inscrição**
- **Dados para faturação**
- **Quadros de inscrição**


## Tabela de preços


- **Disponível no site do Instituto Nacional de Saúde Doutor Ricardo Jorge, I.P.**
- **[www.insa.pt](http://www.insa.pt)**



# Dados para Facturação

 GOVERNO DE PORTUGAL  
Instituto Nacional de Saúde Doutor Ricardo Jorge, I.P.  
Av. Padre Cruz, 1649-016 Lisboa P o r t u g a l | http://www.insa.pt | info@insa.nhs-saude.pt  
tel: (+351) 217 619 200 fax: (+351) 217 203 400

 Instituto Nacional de Saúde  
Doutor Ricardo Jorge

 Programa Nacional de Avaliação Externa da Qualidade

**DEP  
PNAEQ**

**Programa Nacional de Avaliação Externa da Qualidade**  
DADOS PARA FACTURAÇÃO INSA, IP. /LABQUALITY OY

1. Nome completo do Laboratório/Entidade.....

2. Numero de Registo (se aplicavel).....

3. Morada comercial, incluindo código postal e país.....  
.....

4. Sector de negócio – por favor assinale uma das opções  
 Público  Privado  Hospital E.P.E.  Outro, qual.....

Caso seja um Laboratório Público: Tem autonomia financeira?  Sim  Não

5. O NIF está registado para transacções intracomunitárias?  Sim  Não  
Se sim, qual é o Código do País..... Qual é o Numero Fiscal .....

Por favor, note que os detalhes do NIF/VAT serão validados como parte do processo.

6. Dados para invoices, facturas e pagamentos à Labquality  
Nome.....  
Morada.....  
Telefone..... Email.....  
NIF.....

# Quadro de Inscrições/Tabela de preços Labquality

## Anatomia Patológica

6700	Citologia Clínica	Mar Out	
6542	Histopatologia	Mai Nov	
6600	Imunohistoquímica, métodos de coloração	Abr Out	
6543	Técnicas de coloração	Mar Set	

## Anatomia Patológica

6700	Citologia Clínica	e	211,39	0,60
6542	Histopatologia		192,65	1,34
6600	Imunohistoquímica, métodos de coloração		201,57	1,34
6543	Técnicas de coloração		192,65	1,34

**Novo**

Novo programa em 2014

**e**

Programas disponíveis on-line

**Acr**

Ensaios acreditados pela norma ISO 17043

### Notas

1. Estes valores são acrescidos do IVA à taxa legal em vigor

2. As inscrições devem ser pagas após emissão da factura da Labquality Oy

3. O pagamento das facturas deverá ser realizado diretamente às entidades emissoras das facturas

4. Para as ilhas da Madeira e Açores bem como outros países será cobrado o transporte tendo como valor base a tabela abaixo

	Região Autónoma da Madeira		25,00
	Região Autónoma dos Açores		66,00
	Macau		75,00
	Cabo Verde		94,00
	Angola		72,00
	Outros		A definir

# Plano de Participação

---

## Laboratório

- ▶ Valências
- ▶ N° de determinações realizadas
- ▶ Desempenho obtido
- ▶ Implementação de métodos, equipamentos
- ▶ Novos colaboradores

.....

# Dados do inquérito do PNAEQ-Labquality 2012

	Very satisfied	Satisfied	Somewhat satisfied	unsatisfied	no answer
<b>Documentation</b>					
Appropriate documents program /scheme	7,7	74,4	7,7	0	10,3
Codification table accordingly	7,7	74,4	7,7	0	10,3
Difficulty in completing result form	10,3	76,9	2,6	0	10,3
<b>Samples</b>					
Sample packaging	12,8	69,2	5,1	0	12,8
Time from sample reception and deadline	7,7	76,9	2,6	0	12,8
<b>Reports</b>					
Presentation	10,3	71,8	5,1	0	12,8
Information content	10,3	71,8	5,1	0	12,8
Access to reports on the internet (when applicable)	7,7	53,8	12,8	0	25,6
Time between sending and receiving the results report	7,7	66,7	12,8	0	12,8
Appropriate statistical treatment	7,7	66,7	7,7	0	17,9

# PNAEQ / Labquality

## PNAEQ

- Ana Paula Faria (ana.paula.faria@insa.min-saude.pt)
- Helena Correia (helena.correia@insa.min-saude.pt)
- Ana Cardoso (ana.cardoso@insa.min-saude.pt)
- Cristina Brito (cristina.brito@insa.min-saude.pt)

## Labquality

- Juha Wahlstedt
- Päivi Rauvo
- Heikki Aho
- Pekka Laurila
- Joanna Ilvesaro
- Marita Laurila
- Anita Naukkarinen
- Kirsi Hamalainen
- Sanna Kirjavainen
- Minnamaija Lintunen
- Mirva Soderstrom