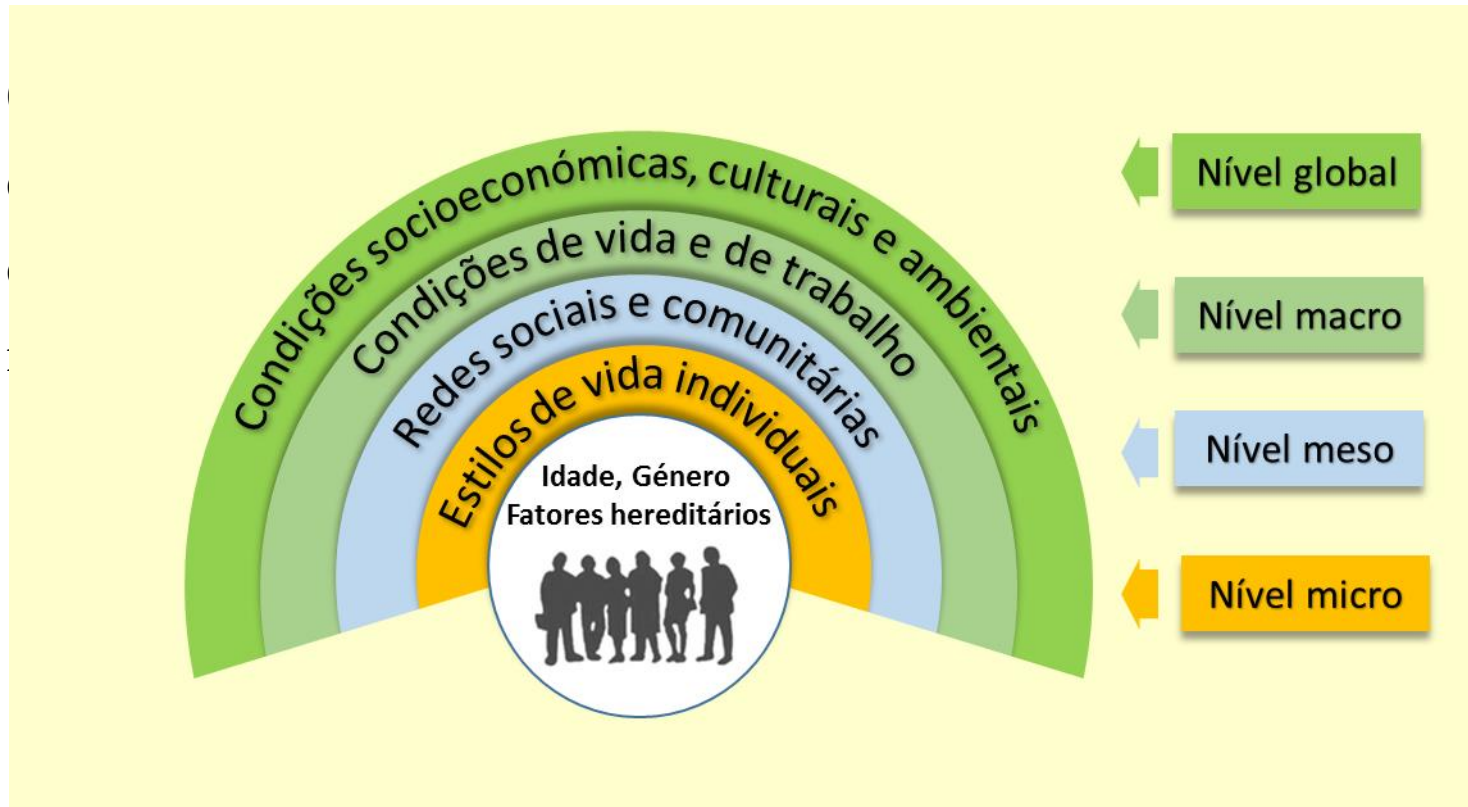




As condições e a saúde nos espaços de trabalho, atuais e futuros

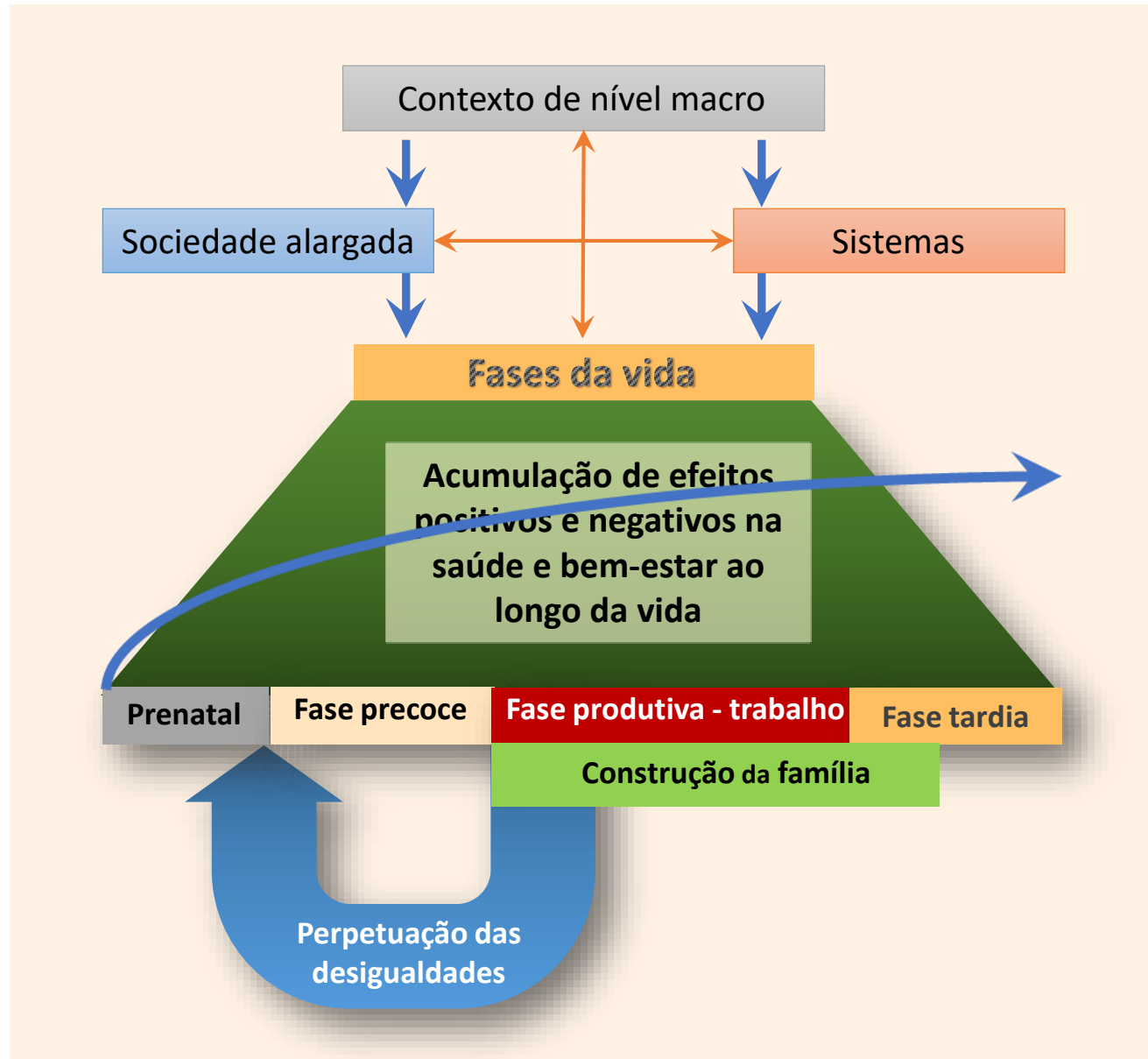


Determinantes Sociais



(Dahlgren e Whitehead, 1991)

O Ciclo de Vida



Efeitos na saúde: mecanismos



- **Rendimentos do trabalho**, por condicionarem as condições materiais, entre as quais o acesso aos cuidados de saúde, educação e condições de vida;
- **Posição ocupacional**, que é importante para a definição do estatuto e identidade social do indivíduo. Ameaças tais como instabilidade no emprego podem ter efeitos negativos na saúde e no bem-estar;



Efeitos na saúde: mecanismos

- **Exposição a fatores de risco físicos, químicos, biológicos e ergonômicos** no local de trabalho, trabalho fisicamente exigente ou perigoso, horário de trabalho alargado ou irregular, trabalho por turnos e sedentário, precaridade no emprego, etc.
- **Ambiente de trabalho psicossocial adverso**, definido por elevadas exigências e baixo controle, ou um desequilíbrio entre os esforços despendidos e recompensas recebidas, a existência de discriminação, assédio e injustiça organizacional;



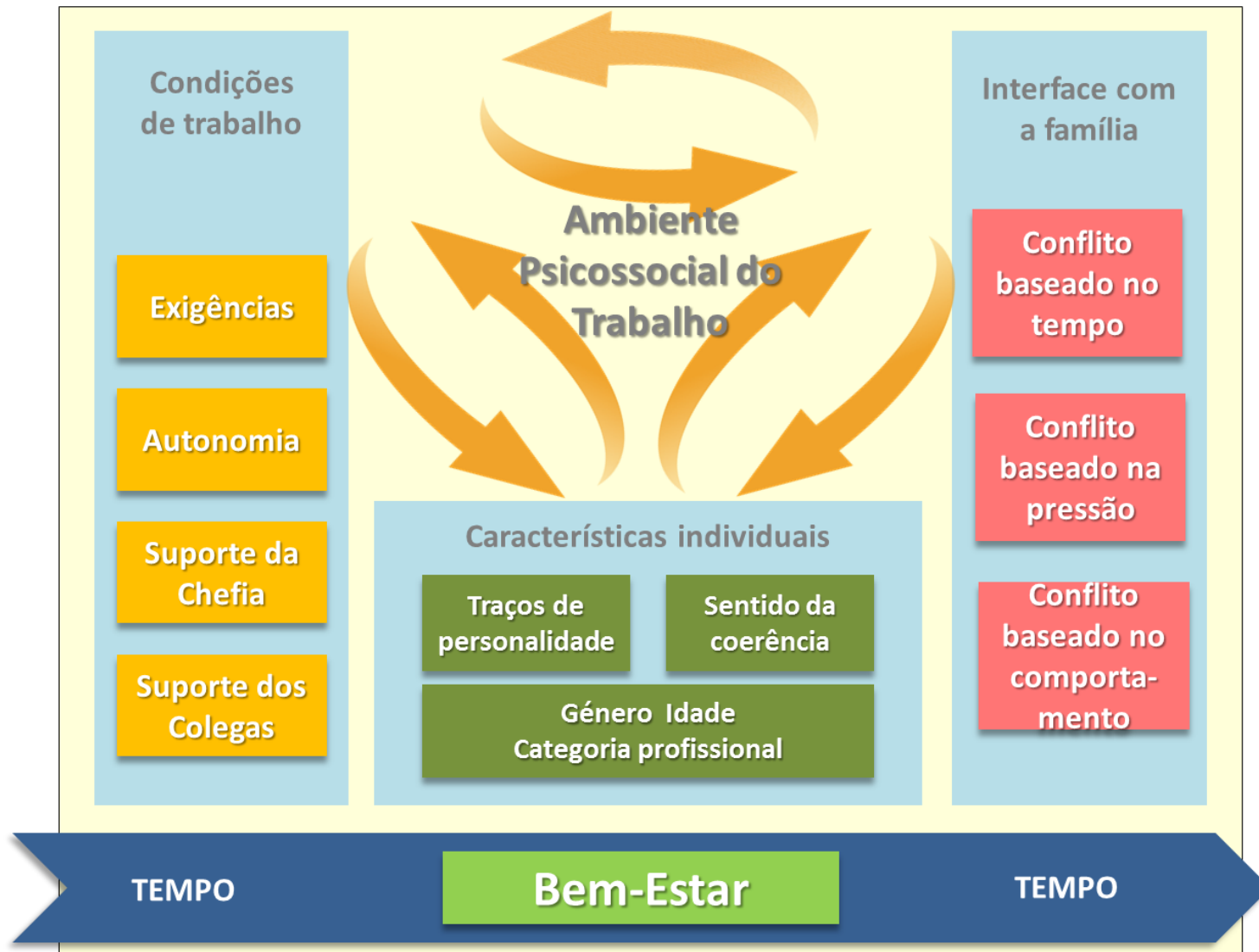


Fatores de risco psicossocial no trabalho

Conteúdo do trabalho	Trabalho monótono ou ciclos curtos, trabalho fragmentado, subutilização de capacidades, incerteza elevada, trabalho com outras pessoas.
Carga e ritmo do trabalho	Carga de trabalho excessiva ou subocupação, cadências, pressão para produzir, prazos desajustados.
Horário de trabalho	Trabalho por turnos, trabalho noturno, horário de trabalho rígido, horário indefinido.
Controlo/latitude	Falta de participação na tomada de decisão, ausência de controlo sobre a execução do trabalho, ritmo de trabalho, etc.
Ambiente e equipamento	Falta ou indisponibilidade de equipamento adequado, ou em bom estado de manutenção. Deficientes condições ambientais tais como falta de espaço, iluminação desadequada e ruído excessivo
Cultura organizacional	Comunicação organizacional deficiente. Apoio deficiente na resolução de problemas ou do desenvolvimento pessoal. Falta de definição ou falta de participação na definição de objetivos.
Relações interpessoais no trabalho	Isolamento físico ou social, relacionamento deficiente com as chefias, conflitos interpessoais, falta de suporte social, assédio psicológico ou sexual, violência de terceiros
Papel na organização	Ambiguidade ou conflito de papéis;
Desenvolvimento da carreira	Insegurança no trabalho, falta de progressão na carreira, falta de promoção, baixa remuneração, realização de trabalho pouco valorizado socialmente.
Interface trabalho-casa	Conflito de exigências e papéis entre o trabalho e a família, falta de suporte familiar,

Ambiente Psicossocial do Trabalho

Modelo Simplificado





Desemprego

- Consequências materiais do desemprego
 - Diminuição do acesso aos cuidados de saúde
 - Diminuição da capacidade de acesso a bens essenciais, tais como alimentos.
 - Diminuição da capacidade de aquisição de medicamentos
- Efeitos psicossociais
 - Estigma
 - Isolamento
 - Perda de auto-estima



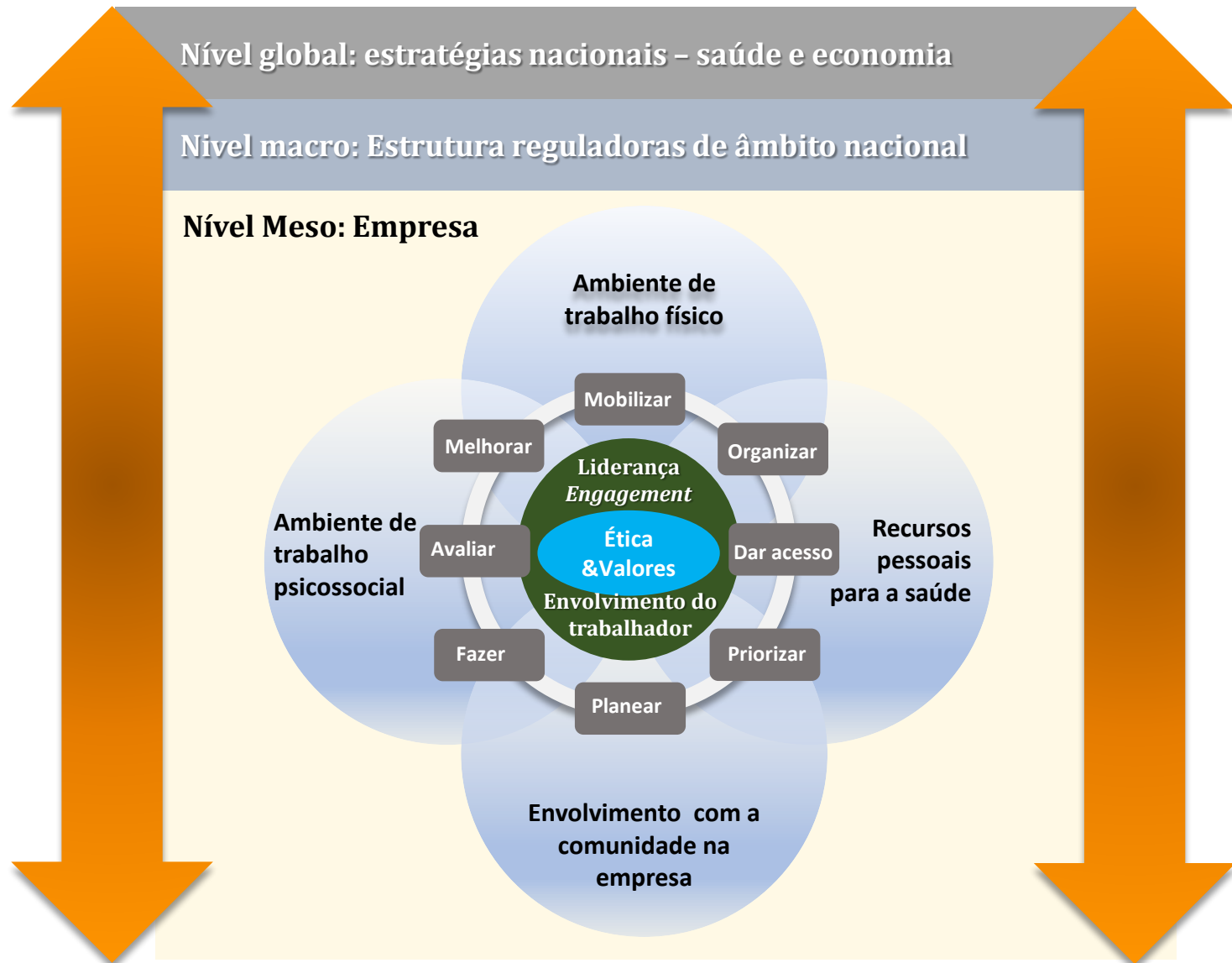


Desemprego

- Aumento da morbidade e mortalidade;
- Problemas graves de saúde mental;
- Aumento de doenças crónicas com incapacidade
- Aumento dos comportamentos de risco para a saúde:
 - Alcool
 - Tabaco
- Propagação dos efeitos à família e à comunidade próxima.



Modelo dos Locais de Trabalho Saudáveis



Intervenção

- Indivíduo
 - Vigilância da Saúde;
 - Gestão do tempo;
 - Reforço do sistema de *coping*.
- Empresa
 - Serviços de suporte
 - SST
 - Médico
 - Psicólogo
 - Técnico SST
 - Estrutura
 - Direção – Políticas de empresa
 - RH
 - Supervisão
 - Comunicação
- Comunidade
 - SNS – Medicina Geral e Familiar
 - Autarquias
 - Outras estrutura comunitárias



Os Novos Desafios



**A INOVAÇÃO TECNOLÓGICA, A NOVA ECONOMIA E
O NOVO DESEMPREGO**

A INOVAÇÃO TECNOLÓGICA

- Robotização: desaparecimento de empregos atuais e criação de novos tipos de emprego.
- Necessidade de formação: trabalhadores mais velhos
- Aumento das desigualdades;
- Disrupção das redes sociais;
- Aumento da pobreza;
- Impacto severo sobre a saúde, com relevo para a saúde mental (suicídio);



AS NOVAS FORMAS DE ORGANIZAÇÃO DO TRABALHO

- Plataformas on-line;
- Trabalho flexível;
- Tecnologias em nuvem;
- Trabalho *on call*;
- Internet das Coisas (IoT).





Novas características

- Trabalho sem limites (*Boundless work*)
- Trabalho digital e o seu efeito na saúde
 - Sedentarismo;
 - Isolamento;
 - Horário de trabalho;
 - Invasão da vida familiar
- Fatores psicossociais;
- Ergonomia física e cognitiva;
- Multiemprego;
- Flexibilidade;
- Mobilidade – novos “caixeiros viajantes”.





Formação e requalificação

- Aquisição rápida de novas competências;
- Aprendizagem ao longo da vida envolvendo um ajuste permanente e dinâmico;
- Trabalhadores mais velhos e menos diferenciados:
 - Baixa literacia;
 - Infoexcluídos.



Alguns desafios

- Reconstrução da família e da infância, das relações parentais e de vizinhança;
- Carreiras profissionais;
- Segurança do emprego;
- SST, vigilância da saúde;
- Alterações climáticas, ecorefugiados.



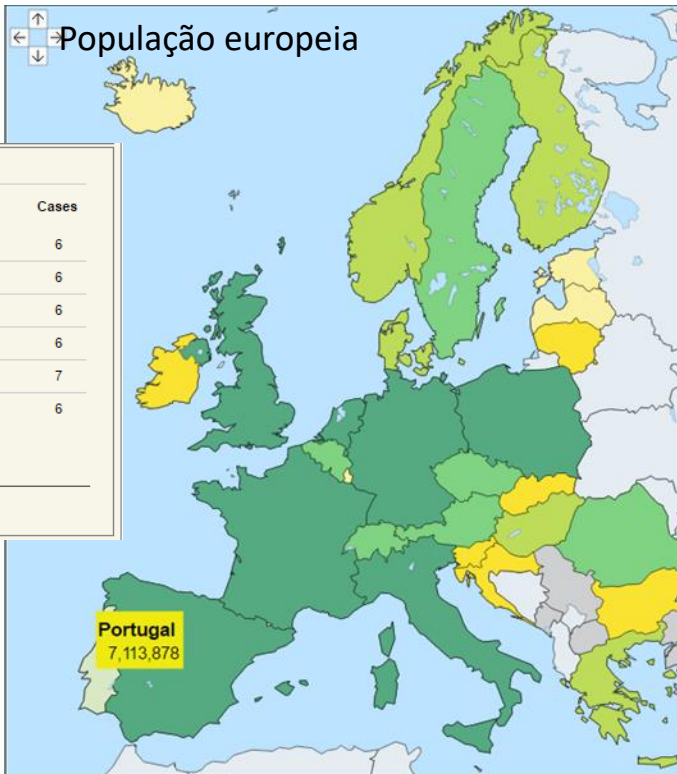
AS RELAÇÕES LABORAIS NUM QUADRO DE MUDANÇA

- Internacionalização do sistema mundial de produção;
- Aumento da pobreza e das desigualdades;
- Efeitos na família;
- Efeitos na demografia.

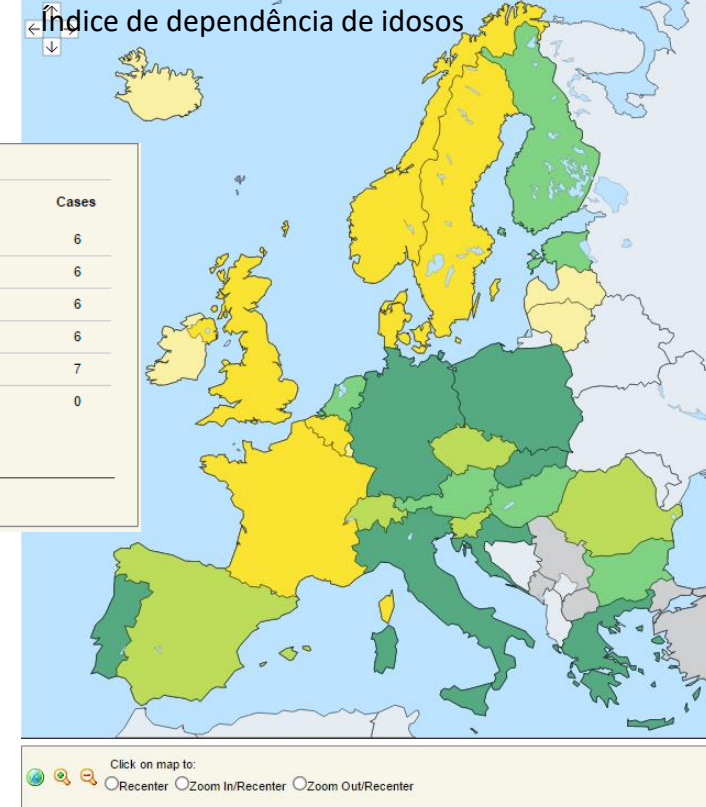


Envelhecimento demográfico;
Diminuição da natalidade;

Projeções para 2080



This indicator is the ratio between the projected number of persons aged 65 (age when ... [more](#))



EUROSTAT

Proteção social;
Desigualdades sociais;
Impactos no ciclo de vida.



OBRIGADA!



Mariana Neto

Unidade de Observação em Saúde e Vigilância Epidemiológica

Departamento de Epidemiologia

Instituto Nacional de Saúde Doutor Ricardo Jorge

mariana.neto@insa.min-saude.pt

16-11-2016