

Evoluir para melhor informar: Tabela da Composição de Alimentos e uma plataforma PortFIR renovada

Francisco Ravasco, Sidney Tomé, Paulo Fernandes, Maria da Graça Dias

Unidade de Observação e Vigilância
Departamento de Alimentação e Nutrição

Instituto Nacional de Saúde Doutor Ricardo Jorge, IP

17ª REUNIÃO ANUAL PortFIR

Segurança dos Alimentos – Governança, Ciência e Novos Modelos de Produção face aos Desafios Globais

Auditório do Museu de Eletricidade Casa da Luz, Funchal, Madeira
& ZOOM + YouTube, 24 de setembro de 2025

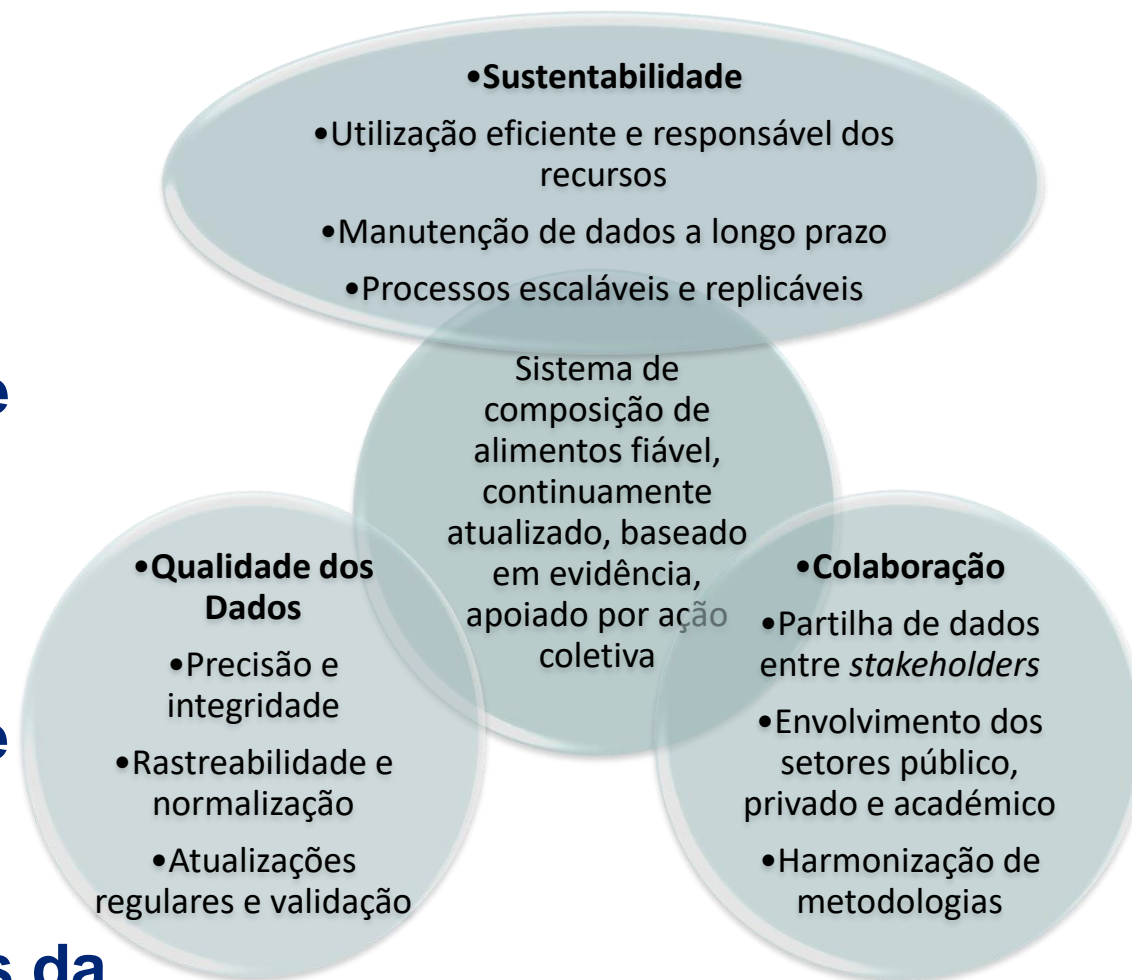




O que Pretendemos Alcançar



- Fornecer dados nutricionais fiáveis e atualizados;
- Responder às necessidades dos utilizadores e aos objetivos de saúde pública;
- Assegurar a sustentabilidade através da integração de múltiplas fontes.




Recolha de Dados Analíticos - Programa Analítico Anual

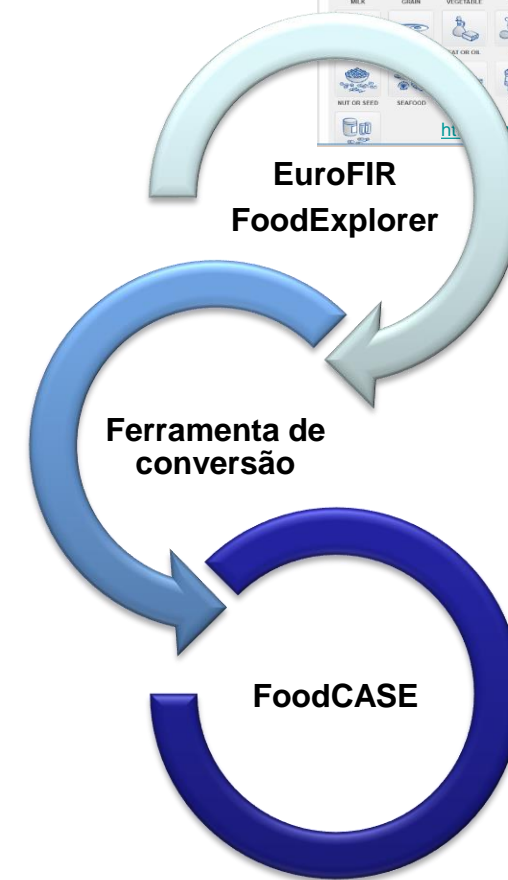
- 12–22 amostras de alimentos agregadas/ano
- Análises ISO/IEC 17025 (laboratório acreditado)
- Comissão Técnica de Atualização Analítica (CAAT)
 - Priorizar alimentos e nutrientes;
 - Definir plano de amostragem e calendário analítico;
 - Monitorizar execução e implementar correções;
 - Validar e reportar resultados.



Integração de Outras Fontes - Uma Estratégia Multiorigem



- Estudo da Dieta Total:  164 amostras analisadas - 58% integradas com base na adequação.
- Dados dos *Stakeholders* recolhidos via GTTCA.
- Informação adicional do EuroFIR (FoodExplorer), rótulos alimentares e bases de dados internacionais.
- Cálculo de receitas.



Papel dos Stakeholders - Colaboração através do GTTCA

PortFIR



Programa PortFIR;

Redes; Grupos de trabalho; Reunião anual

78 membros de 48 instituições

Academia; Laboratórios; Centros de investigação; Autoridades de saúde e de inspeção; Legisladores e reguladores; Indústria e distribuição; Organizações do setor agroalimentar.

Reuniões regulares para avaliação de necessidades, contributos e dados; Essencial para a revisão e transparência.

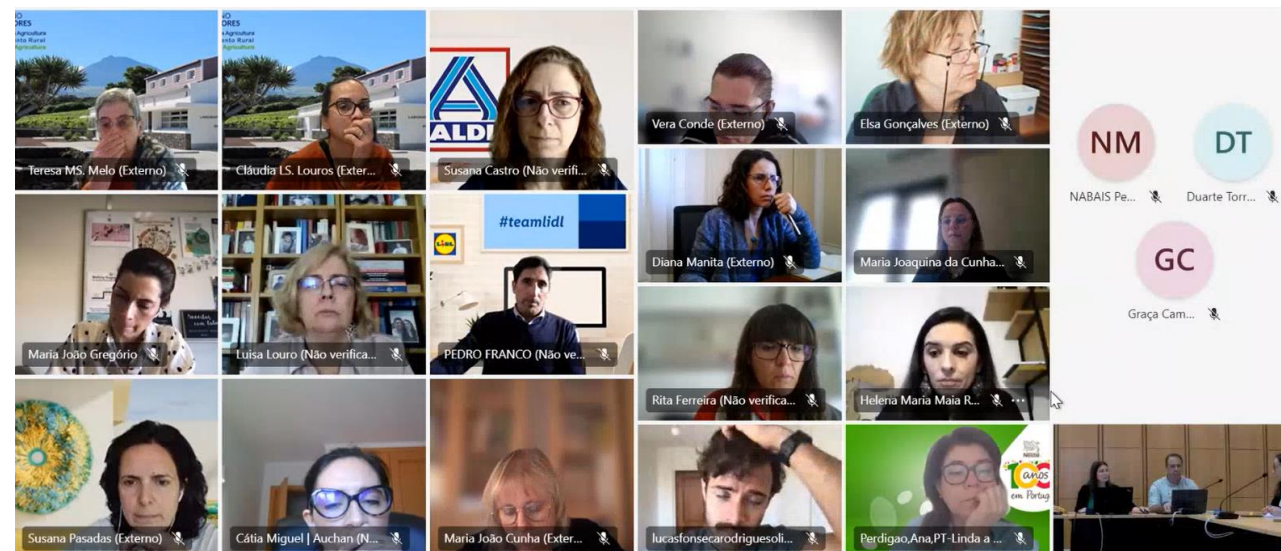


Tabela da Composição de Alimentos Portuguesa: Um Compromisso de Longo Prazo

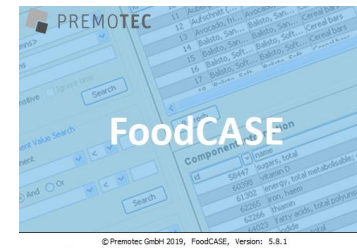
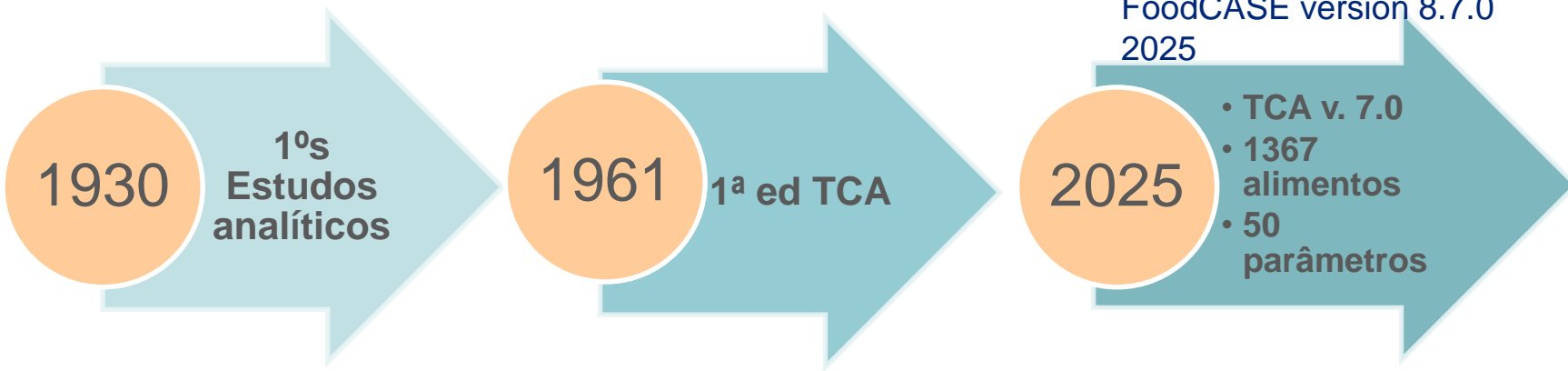


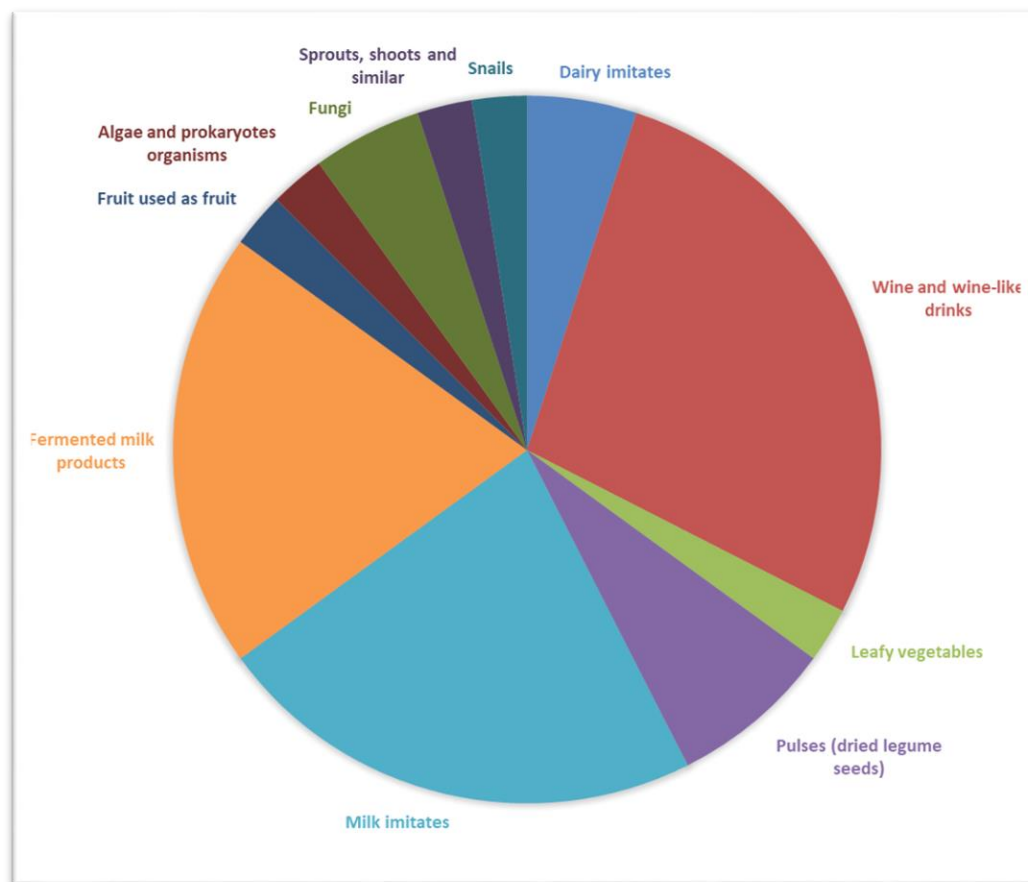


Tabela da Composição de Alimentos Portuguesa

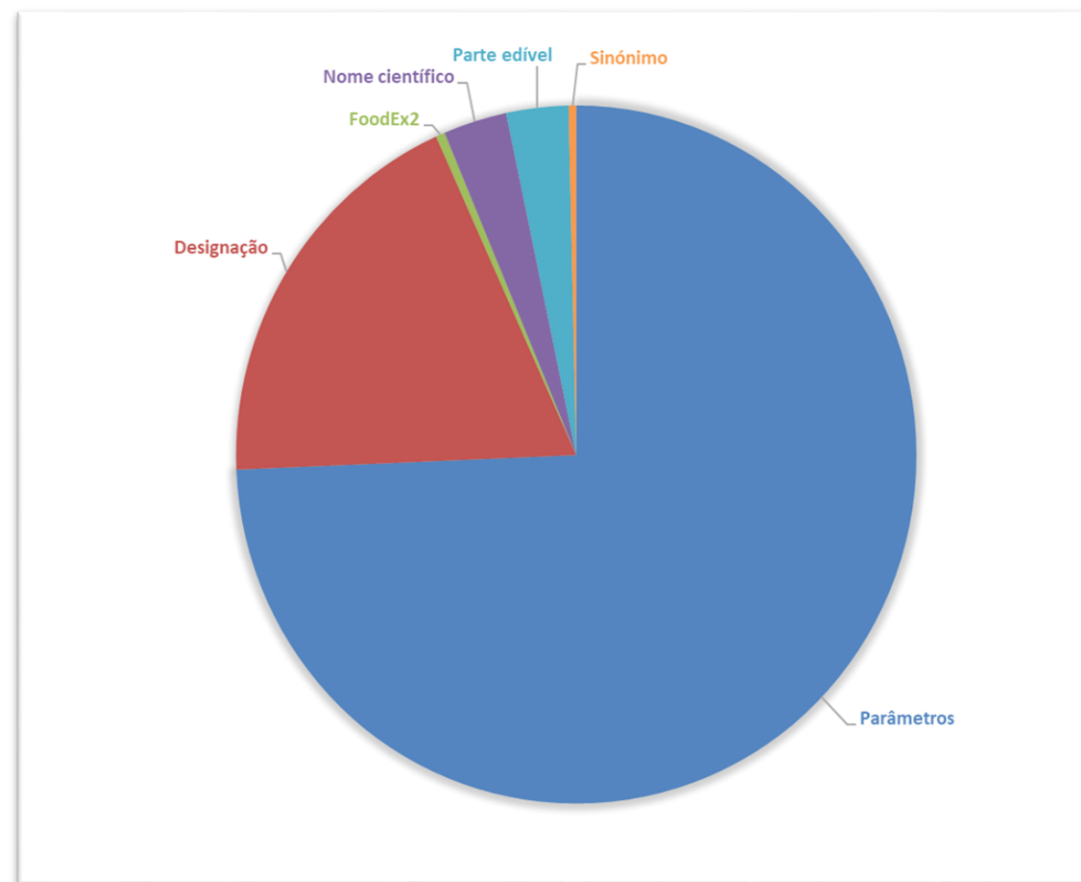
Versão 7.0 - 2025



40 novos alimentos de 11 grupos diferentes



Aproximadamente 1400 correções/alterações





Acesso Público e Disseminação do Site PortFIR: Disponível para todos os utilizadores



Bem-vindo ao site PortFIR
A SUA PLATAFORMA DE INFORMAÇÃO ALIMENTAR EM PORTUGAL

O PortFIR é um programa de implementação de redes de excelência Portuguesas em nutrição e segurança alimentar e um portal que inclui bases de dados sustentáveis e de qualidade reconhecida sobre Composição e Contaminação de Alimentos e Consumos Alimentares.

[SOBRE NÓS](#) [TABELA DE COMPOSIÇÃO DE ALIMENTOS](#)

🏠 [SOBRE NÓS](#) [NOTÍCIAS](#) [COMPOSIÇÃO DE ALIMENTOS](#) [MONITADITIVOS](#) [FORNECEDORES DE DADOS](#) [CONSUMO ALIMENTAR](#)

1,367 Alimentos

50 Nutrientes

276 Categorias

- ✓ Categorias em FoodEx 2
- ✓ Valores por 100 g de parte edível
- ✓ Atualizações Regulares

Últimas Notícias

[Mais Notícias](#)





Obrigado pela vossa atenção

tabela.alimentos@insa.min-saude.pt

<https://portfir.insa.min-saude.pt/>



Maria Graça Dias



Andreia Lopes



Francisco Ravasco



Paulo Fernandes



Sidney Tomé

17ª REUNIÃO ANUAL PortFIR

24 de setembro de 2025

