

Visita de Estudo Curso Profissional Técnico de Auxiliar de Saúde

Promoção da Saúde



Alexandra Costa

Departamento de Promoção da Saúde e Prevenção das
Doenças Não Transmissíveis



Conceito de Saúde



“Um estado de **completo bem-estar** físico, mental e social e não somente ausência de doença ou enfermidades”.

Organização Mundial de Saúde, 1948

- Marca a rutura com a oposição saúde/doença
- Cria uma conceção global e positiva de saúde

A saúde passou, então, a ser mais um valor da comunidade que do indivíduo

Conceito de Saúde

- Processo abrangente,
- Centrado nos indivíduos,
- Apreende-se,
- Fortemente ligado à qualidade das relações interpessoais e ao contexto.



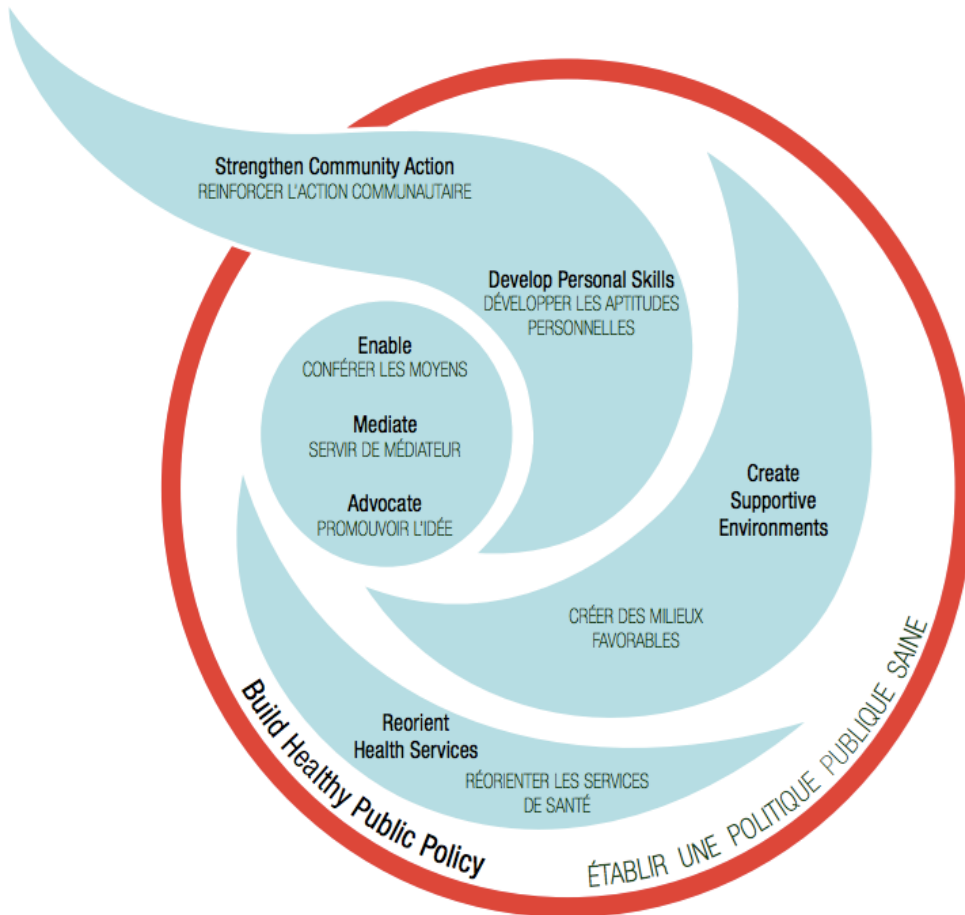
Assim, a saúde deve ser entendida como um **recurso para a vida** e não como uma finalidade;

Determinantes da Saúde

Dahlgren e Whitehead (1991; 2007) desenvolveram um **modelo concêntrico** em que consideram as condições socioeconómicas, culturais e ambientais gerais; as condições de vida e trabalho; as redes sociais e comunitárias; os estilos de vida e fatores constitucionais.



Promoção da Saúde



“a promoção da Saúde é o processo que visa criar condições para que as pessoas aumentem a sua capacidade de controlar os fatores determinantes da saúde, no sentido de a melhorar”

Carta de Ottawa, 1986

Determinantes da Saúde

A intervenção a este nível visa mudanças estruturais de longa duração

Políticas de desenvolvimento e sustentabilidade dos países e entre os países.

Macro-determinantes



Determinantes da Saúde

A **nível intermédio** a intervenção pretende **melhorar as condições materiais e sociais** em que as pessoas vivem e trabalham.

Estão envolvidos um ou mais sectores públicos e privados, como por exemplo políticas de saúde, segurança social, educação, agricultura e pescas, etc.

Condições materiais e sociais da vida das pessoas



Determinantes da Saúde

O nível relativo às redes comunitárias e de apoio assume particular importância
 → a maior ou menor riqueza do nível de coesão social influencia a saúde da sociedade como um todo bem como o seu empoderamento.

A intervenção procura reforçar o **suporte social e comunitário** dos indivíduos e famílias, bem como o seu empoderamento.



Determinantes da Saúde

A camada relativa aos **estilos de vida individuais** reconhece-se que a responsabilidade individual das pessoas é determinante no seu potencial de saúde.

A intervenção visa influenciar os estilos de vida individuais.



Determinantes da Saúde

Os **indivíduos** no centro do modelo, com as suas **características individuais** (a idade, o sexo, os fatores genéticos) sobre as quais se pode ter pouco controlo.



Determinantes da Saúde: fatores de risco e fatores protetores

Os fatores de risco que mais contribuem para o total de anos de vida saudável perdidos pela população portuguesa:

- 1) Hábitos alimentares inadequados (19%),
- 2) Hipertensão arterial (17%),
- 3) Índice de massa corporal elevado (13%),
- 4) Tabagismo (11%).

(INSEF, 2017)



Projeto Bem Entender a Saúde (BENS)



Resumo

- Conceito de saúde abrangente e ambicioso.
- Procura que cada um atinja o máximo das suas **potencialidades de saúde** e como promove uma resposta positiva às **exigências** (físicas, biológicas, psicológicas e sociais) de um **ambiente** (laboral e extralaboral) em mudança.
- Assim, saúde, numa **perspetiva positiva**, centra-se nas peçoas, no seu contexto, recursos e potencialidades.
- A Promoção da Saúde propõe uma intervenção positiva e abrangente sobre os determinantes de saúde.

“A saúde começa em casa, na família, na comunidade e na sociedade.”

Um Futuro para a Saúde. Gulbenkian, 2014.

