

25^o CONGRESSO
NACIONAL DE
**MEDICINA
INTERNA**



**23 A 26
MAIO 2019**

CENTRO DE CONGRESSOS
DO ALGARVE
VILAMOURA

Multimorbilidade em Portugal

Guilherme Quinaz Romana, Irina Kislaya, Mário Rui Salvador,
Susana Cunha Gonçalves, Baltazar Nunes, Carlos Dias

USP
UNIDADE DE SAÚDE PÚBLICA
FRANCISCO GEORGE

Instituto Nacional de Saúde
Doutor Ricardo Jorge





Introdução

- Multimorbilidade: duas ou mais doenças crónicas no mesmo individuo.
- Necessidades de saúde acrescidas: aumento da mortalidade e redução da capacidade funcional
- 70% a 80% dos custos da saúde na Europa
- Valores de prevalência internacionais: 20% a 40%
 - Diferentes metodologias, fontes de dados e faixas etárias



Material e Métodos

Tipo de Estudo:

- Estudo epidemiológico, observacional, analítico transversal

Unidade de Observação:

- Todos os indivíduos que responderam ao Inquérito Nacional de Saúde com Exame Físico (INSEF)

População Alvo

- População residente em Portugal, entre os 25 e os 74 anos



Material e Métodos

Fonte de Dados e Amostra

Inquérito Nacional de Saúde com Exame Físico

- Estudo epidemiológico observacional, transversal de prevalência
- Três componentes: o exame físico; a colheita de sangue e um questionário geral de saúde.



Amostragem

- Amostra final 4911 indivíduos





Material e Métodos

Variáveis em estudo:

- Doenças crónicas
- Sociodemográficas: sexo; idade; habilitações literárias; rendimento; região

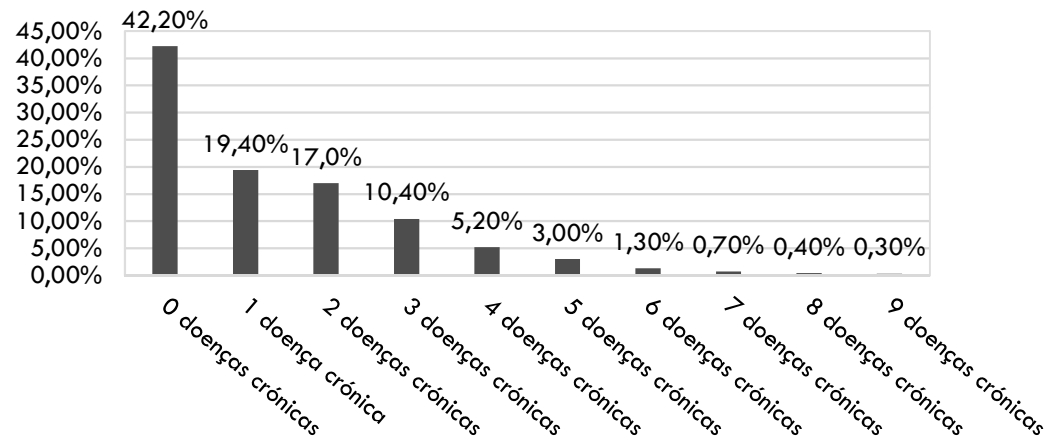
Hipertensão arterial	Enfarte Agudo do Miocárdio	Acidente Vascular Cerebral	Disritmia Cardíaca
Diabetes	Insuficiência Renal Crónica	Cirrose	Hepatite Crónica
Asma	Doença Pulmonar Obstrutiva Crónica	Dor Crónica	Osteoporose
Artrite Reumatóide	Artrose	Cancro	Depressão
Ansiedade Crónica	Úlcera Gástrica ou Duodenal	Hipercolesterolemia	Alergia



Resultados



		Freq (n)	IC95%
Multimorbilidade	2 ou mais doenças crónicas	38,3% (1862)	(35,4%, 41,3%)

Doenças Crónicas





Resultados

		
Multimorbilidade	32,7%	43,4%
<u>55-64 anos:</u>	60,5%	71,2%
<u>65-74 anos:</u>	65,5%	82,3%
<u>Não sabe ler/1ºciclo:</u>	57,8%	70,0%
<u>2ºciclo/3ºciclo:</u>	26,9%	42,9%



Resultados



RA Madeira:

21,3%

32,6%

Algarve:

33,3%

47,4%

LVT:

35,1%

46,0%

Alentejo:

35,3%

48,9%



Resultados

Análise Multivariável



aRP



aRP

55-64 anos:

5,67

6,71

65-74 anos:

5,68

7,51

LVT:

1,59

1.39

Alentejo:

1,49

1,41



Discussão

- Sexo feminino
 - Esperança média de vida mais elevada
 - Maior vigilância em relação à saúde – aumento do auto reporte
- Idade
 - Acumular de doenças crónicas
- Habilitações Literárias
 - Melhor estado de saúde
 - Comportamentos mais saudáveis e maior literacia

Vlassoff C. Gender differences in determinants and consequences of health and illness. *J Heal Popul Nutr.* 2007;25(1):47–61.

Pache B, Vollenweider P, Waeber G, Marques-Vidal P. Prevalence of measured and reported multimorbidity in a representative sample of the Swiss population *Disease epidemiology - Chronic.* *BMC Public Health.* 2015;15(1):1–8.

Fortin M, Bravo G, Hudon C, Vanasse A, Lapointe L. Prevalence of Multimorbidity Among Adults Seen in Family Practice. *Ann Fam Med.* 2005;3(3):223–8.

Rodrigues AM, Gregório MJ, Sousa RD, Dias SS, Santos MJ, Mendes JM, et al. Challenges of ageing in Portugal: Data from the EpiDoC cohort. *Acta Med Port.* 2018;31(2):80–93

Cohen AK, Syme SL. Education: A missed opportunity for public health intervention. *Am J Public Health.* 2013;103(6):997–1001.



Discussão

Limitações

- Diferença entre participantes e não participantes.
 - Questionário aos não participantes.
- Utentes que usam, preferencialmente, os serviços privados poderão estar sub-representados
- Exclusão dos indivíduos com mais de 75 anos.
- Participantes respondem com informação do passado.

25^o CONGRESSO
NACIONAL DE
**MEDICINA
INTERNA**



**23 A 26
MAIO 2019**

CENTRO DE CONGRESSOS
DO ALGARVE
VILAMOURA

Multimorbilidade em Portugal

Guilherme Quinaz Romana, Irina Kislaya, Mário Rui Salvador,
Susana Cunha Gonçalves, Baltazar Nunes, Carlos Dias

USP
UNIDADE DE SAÚDE PÚBLICA
FRANCISCO GEORGE

